



SINCE 1902

TOYOHASHI HIGASHI
HIGH SCHOOL

ハンドボール部(女子)

私たちハンドボール部(女子)は平日4日校内グラウンドで練習、土曜日から日曜日に練習試合で腕試しをします。3年生が引退し、現在2年生11人、1年生7人、マネージャー3人で活動をしています。まずは7月の大会で県大会へ出場できるように頑張っています。



GLOBE

[令和4年度]

- ◆ 科学三昧inあいち 参加
- ◆ 高文連自然科学専門部 研究発表会 参加・発表

GLOBEは自然科学を研究する部活動です。自分が興味を持った事象を、自主的に調査し実験を行います。その成果を上記のような発表会で発表しています。



2023
令和5年度
ひがし
学校案内

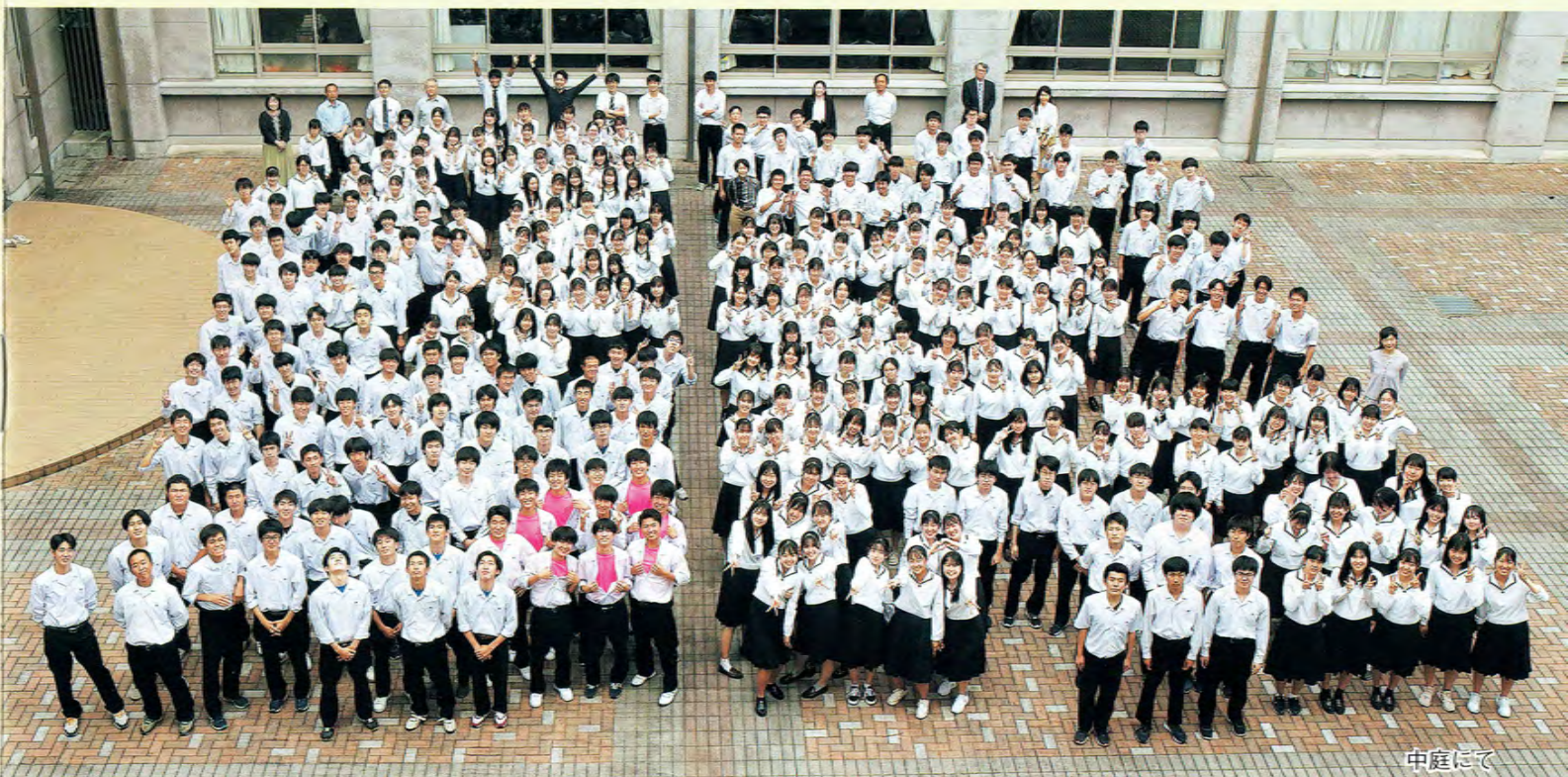


学校番号131 三河群Bグループ
愛知県立豊橋東高等学校
〒440-0864 愛知県豊橋市向山町字西猿22
TEL0532-61-3146 FAX0532-63-5910
<http://www.toyohashihigashi-h.aichi-c.ed.jp/>



豊橋東高校への交通案内

- 豊鉄バスで約15分
- 豊橋駅より 駅前4番乗り場(68)岩田団地行「東高校前」下車 タクシーで東口から約10分



中庭にて



愛知県立豊橋東高等学校

スクール・ポリシー

● 校訓



● スクール・ポリシー 「三つの方針」

1 目指す生徒像(育成を目指す資質・能力に関する方針)

- 自ら考え自ら学ぶ意欲があり、礼節を重んずる心豊かな人
- 深い知性と創造性があり、高度情報化やグローバル化した現代社会に貢献する人
- 人間信頼に基づく誠実さと品位があり、心身ともにたくましい人

2 本校における学び(教育課程の編成及び実施に関する方針)

- 主体的で協働的な学びの実現
- 国際理解教育及び情報教育の充実
- 地域、大学、企業と連携したキャリア教育の充実
- SDGsの視点を踏まえた学びの重視
- 人権教育及び平和教育の重視

3 入学を期待する生徒像(入学者の受入れに関する方針)

- 知的好奇心や探究心にあふれ、自ら進んで学ぼうとする人
- 部活動や生徒会活動、地域貢献活動などに積極的に取り組みたい人
- 現状に甘んずることなく、高みを目指し、努力し続けることができる人
- 多様な価値観を尊重し、互いの個性を認め合いながら、協力して物事に取り組むことができる人
- 本校の歴史と伝統を発展させ、将来、地域を支えるリーダーとして活躍したい人



「限界への挑戦」の碑

世界を知り未来を創る

● 国際理解コース

「国際理解コース」では、我が国及び諸外国の歴史・文化・言語に対する理解を深め、国際社会に生きる人間としての資質・能力を育成します。

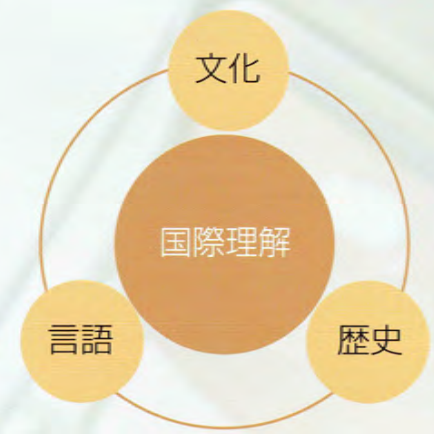
第1学年の募集定員は40名です。



授業風景



ALTによる授業



- 「話す・聞く・書く・読む」を重視した授業を展開しています。また、常駐のALTとともに授業を行います。



Toyohashi Higashi English Camp



国際交流



留学生

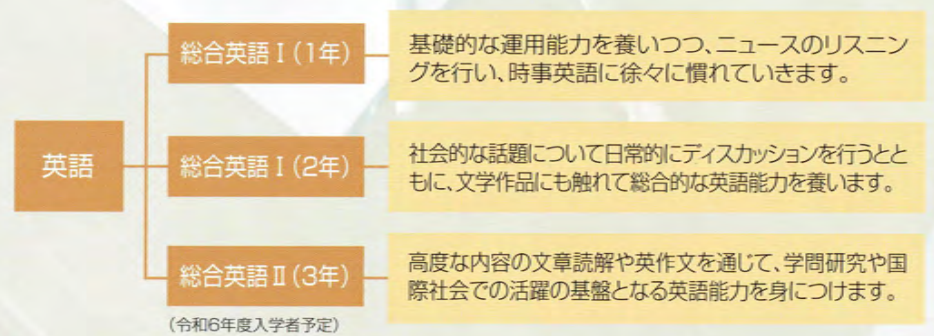
- ALTとともに半日～1日を英語のみで過ごします。

- 海外の高校生と交流をし、英語を使った海外の人々との国際交流の機会が多くあります。

- 世界各国から留学生が国際理解コースで学んでいます。

(1) 独自の科目構成

ニュースや文化作品などを教材として採用しながら、将来の学問研究や国際社会でのコミュニケーションに必要な豊かな英語能力を総合的に養います。



(2) 卒業後の進路

普通コースと同様、国際理解コースの卒業生も、国公立大学、難関私立大学に多数合格しています。

● 普通コース・国際理解コース共通

(1) 外部英語検定試験

GTEC(英語コミュニケーション能力テスト)を使った英語能力の伸長を測る機会を設けています。また、希望者には、英語検定試験などの資格取得に向けた指導も実施しています。

(2) 同窓会の支援による短期語学研修

心身ともにたくましい人をめざして

●年間行事予定(令和5年度)

- 1学期 4月 ●入学式 ●始業式 ●2・3年課題テスト
●1年オリエンテーションテスト ●担任面接
●身体測定 ●部紹介 ●部結成
●前期生徒会役員選挙 ●体力テスト
●3年生生徒保護者進路講座 ●避難訓練
●各種健康診断

- 5月 ●各種健康診断 ●中間考査 ●PTA総会
●1・3年遠足 ●2年大学ゼミ体験
●類型選択指導 ●AED講習会
●1年生生徒保護者進路講座

- 6月 ●2年生生徒保護者進路講座 ●期末考査
●3年進路検討会 ●PTA大学見学研修会
●各種健康診断 ●前期クラスマッチ

- 7月 ●保護者会 ●終業式 ●夏期学習会

- 2学期 8月 ●部活動合宿 ●海外語学研修
●全校出校日 ●夏期学習会 ●平和祈念集会
●1年ラーニングフェスタ

- 9月 ●始業式 ●実力考査 ●担任面接
●類型科目選択本登録 ●ひがし祭(文化祭・体育大会)
●後期生徒会役員選挙

- 10月 ●中間考査 ●1年ヒガシビジネスコンパス ●学校見学会
●2年修学旅行 ●2年大学模擬授業

- 11月 ●人権講話 ●薬物乱用防止講座
●健康教育講話 ●期末考査

- 12月 ●3年保護者会 ●終業式 ●冬期学習会

- 3学期 1月 ●始業式 ●1・2年実力考査 ●3年進路実践学習
(大学入学共通テスト) ●3年保護者会

- 2月 ●学校保健委員会 ●1・2年学年末考査
●入学者選抜 ●3年同窓会入会式

- 3月 ●卒業証書授与式 ●後期クラスマッチ
●終業式 ●合格者出校日



入学式



3年遠足



2年大学ゼミ体験



平和祈念集会



文化祭(クラス企画)



文化祭(ステージ発表)



体育大会



2年修学旅行



部活動壮行会



体育大会(長縄とび)



体育大会後夜祭(伝統のストーム)

●部活動

運動部

- 陸上競技 ●サッカー ●バスケットボール
- バレーボール ●野球 ●ソフトテニス
- テニス ●卓球 ●ハンドボール
- ソフトボール ●水泳 ●剣道 ●弓道
- バドミントン

文化部

- 弦楽 ●美術 ●食物手芸 ●演劇
- 茶華道 ●吹奏楽 ●文学 ●情報
- 英語 ●GLOBE(自然科学・環境)
- 五つ葉会(ボランティア同好会)



バレーボール部



野球部



ソフトテニス部



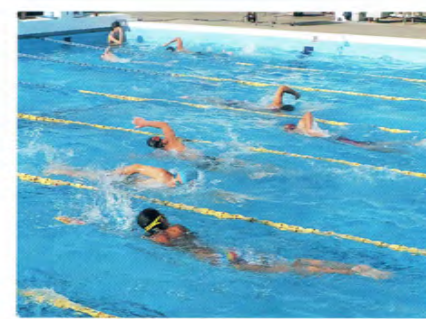
バスケットボール部



弓道部



剣道部



水泳部



陸上競技部



美術部



弦楽部



吹奏楽部



茶華道部

●教育課程 (令和6年度入学生) < 予定 >

1年	普通コース	現代の国語 言語文化	歴史 総合	数学Ⅰ・Ⅱ 数学A	物理基礎 生物基礎	保健・体育	音楽Ⅰ 美術Ⅰ 書道Ⅰ	英語コミュニケーションⅠ 論理・表現Ⅰ	家庭 基礎	総合探究	H	R
	国際理解コース	現代の国語 言語文化	歴史 総合	数学Ⅰ・Ⅱ 数学A	物理基礎 生物基礎	保健・体育	音楽Ⅰ 美術Ⅰ 書道Ⅰ	英語コミュニケーションⅠ 総合英語Ⅰ	家庭 基礎	総合探究	H	R
2年	理型	論理国語 古典探究	地理 総合	公共	数学Ⅱ・Ⅲ 数学B・C	化学基礎・化学・物理 化学基礎・化学・生物	保健・体育	英語コミュニケーションⅡ 論理・表現Ⅱ	情報Ⅰ	総合探究	H	R
	文型	論理国語 古典探究	地理総合・日本史探究 地理総合・世界史探究	公共	数学Ⅱ 数学B・C	化学基礎・ 生物基礎	保健・体育	英語コミュニケーションⅡ 論理・表現Ⅱ	情報Ⅰ	総合探究	H	R
	国際理解コース	論理国語 古典探究	地理総合 世界史探究	公共	数学Ⅱ 数学B・C	化学基礎・ 生物基礎	保健・体育	英語コミュニケーションⅡ 総合英語Ⅰ	情報Ⅰ	総合探究	H	R
3年	理型	論理国語 古典探究	地理探究 日本史探究 世界史探究	数学Ⅲ 総合数学探究α	化学・物理 化学・生物	体育	英語コミュニケーションⅢ 論理・表現Ⅲ	総合探究	H	R		
	文型	論理国語 古典探究	日本史探究 世界史探究	倫理 政治・経済 <選択1> 総合数学探究β ティベートディスカッション	総合数学 探究γ <選択2>	生物基礎 体育	英語コミュニケーションⅢ 論理・表現Ⅲ	総合探究	H	R		
	国際理解コース	論理国語 古典探究	世界史探究	倫理 政治・経済 <選択1> 総合数学探究β ティベートディスカッション	総合数学 探究γ <選択2>	生物基礎 体育	英語コミュニケーションⅢ 総合英語Ⅱ	日本文化	総合探究	H	R	

※太字は選択科目を示す。

●本校のあゆみ 120年の伝統と歴史をつなぐ

◆豊橋町立高等女学校

明治35.4.16 ●豊橋町立高等女学校として
渥美郡豊橋町大字西八町35に開校

◆豊橋市立高等女学校

明治40.2.23 ●市制により、豊橋市立高等女学校
昭和13.8.8 ●豊橋市向山町新校舎に移転
昭和23.4.1 ●学制改革で豊橋市立高等学校

◆愛知県豊橋第二中学校

大正15.4.30 ●愛知県豊橋第二中学校として
東田町の市立商業学校校舎を借用して開校

昭和2.7.5 ●八名郡下川村の現豊橋市立青陵中学校の地に校舎移転

◆愛知県立青陵高等学校

昭和23.4.1 ●学制改革で愛知県立青陵高等学校

◆愛知県立豊橋東高等学校

昭和23.10.1 ●愛知県立青陵高等学校と豊橋市立高等学校を統合して、
愛知県立豊橋東高等学校と改称
(豊橋市立高等学校の校舎を利用)

昭和24.4.1 ●小学区制施行により普通課程・商業課程・家庭課程と別課の
総合高等学校となる。

昭和31.2.9 ●小学校区制廃止(全県2区の大学区制実施)

昭和48.3.16 ●学校群制度にともない愛知県立豊丘高等学校とともに豊橋第2群となる。

平成元.4.1 ●複合選抜制により

三河第1群Aグループに。

平成13.8 ●管理教室棟新設

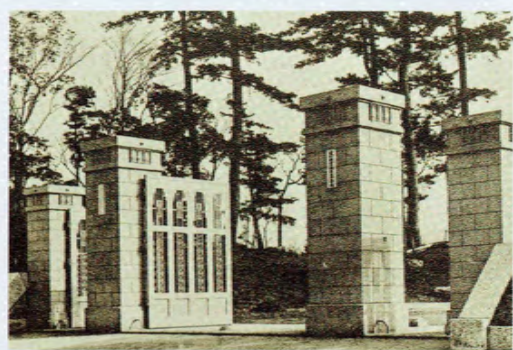
平成14.11.23 ●創立100周年記念式典

平成24.9.18 ●創立110周年記念式典

平成29.4.1 ●三河群Bグループに。

令和4.11.18 ●創立120周年記念式典(校内)

11.20 ●創立120周年記念式典(校外)



二中正門



高女通学風景



豊橋町立高等女学校
(明治35年開校)



愛知県立豊橋東高等学校
(昭和23年統合)



愛知県豊橋第二中学校
(大正15年開校)

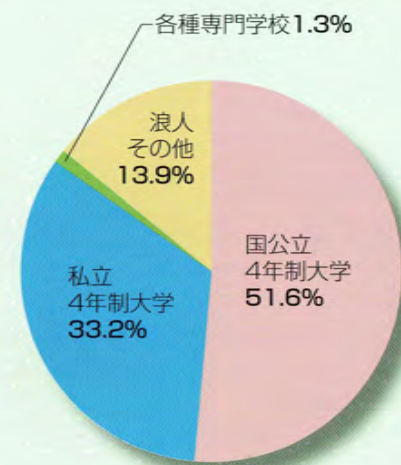
●在籍生徒数

学年	類型	学級数	生徒数
1	共通	8	321
	理	4	172
2	文	4	143
	理	4	162
3	文	4	148
	理	4	148
合計		24	946

●通学区域別生徒数 (1年のみ)

豊橋市	233
豊川市	57
蒲都市	17
新城市	4
田原市	9
その他	1

●卒業生の進路 (令和5年3月卒業生)



進路
状況

●最近3年間の大学等合格者数 ()内は卒業生で内数

		令和3年度	令和4年度	令和5年度	
大学	4年制大学	国立	132 (11)	131 (14)	130 (15)
		公立	41 (0)	37 (3)	67 (1)
	私立	1,219 (57)	1,166 (77)	1,046 (84)	
	短期大学	国立	1 (0)	1 (0)	1 (0)
	私立	1 (0)	5 (0)	3 (0)	
大学校		0 (0)	1 (0)	2 (0)	
専門学校		10 (0)	11 (0)	11 (0)	
合計		1,404 (68)	1,352 (94)	1,260 (100)	

●最近3年間の主な合格大学 (現役合格のみ)

■国立大学

大学名	R3.3	R4.3	R5.3	大学名	R3.3	R4.3	R5.3
北海道	3	1	2	名古屋	8	7	13
東北		1		名古屋工業	10	8	9
筑波			1	三重	3	4	4
千葉	1		1	京都	1	1	
お茶の水女子		1		大阪	5	2	2
電気通信		1		神戸		1	3
東京外国語	2	1		奈良女子	1	1	1
横浜国立	1	1		広島	2	2	5
富山	2	6	4	九州		1	
金沢	2	3	2	鹿児島		1	
山梨	3	2	1	東京都立	2		
信州	1		2	横浜市立	1	1	4
岐阜	3	4	1	静岡県立	2	2	7
静岡	29	33	18	静岡文化芸術	6	5	3
浜松医科	3		1	愛知県立	7	1	8
愛知教育	20	18	28	名古屋市立	13	6	16
豊橋技術科学	2	4	1	大阪公立		2	1

■私立大学

大学名	R3.3	R4.3	R5.3
青山学院	1	1	2
慶應義塾		1	1
上智	1		1
中央	2	5	4
東京理科		5	7
法政	4	4	4
明治	3	4	8
立教	2		
早稲田	3	1	
愛知	118	124	96
中京	126	103	72
南山	137	102	140
名城	161	176	154
同志社	12	7	16
立命館	38	54	35
関西	3	7	5
関西学院	5	3	3



論理・表現Ⅰの授業風景



物理の授業風景