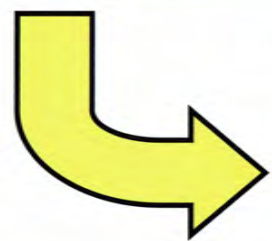


1年次 工業科（一括募集）機械・電気の基礎学習



学科選択

- F：ロボット工学科
- M：機械科
- E：電気科
- D：情報デザイン科
(生活コース)

2年次より、スペシャリストへ

主な学校行事

- 4月 入学式 新入生オリエンテーション
- 5月 クラスマッチ
- 9月 体育大会
- 10月 インターンシップ(1年)
- 11月 文化祭
- 1月 研究発表大会
- 2月 修学旅行(2年)
- 3月 卒業式



インターンシップ

部活動

- ◆運動部
硬式野球、サッカー、陸上競技、ハンドボール、庭球、水泳、柔道、剣道、弓道、バレーボール、卓球、バスケットボール
- ◆文化部
写真、ボランティア、吹奏楽、機械、無線、科学、メカトロ研究、英語、情報処理
- ◆同好会
囲碁将棋、パワーエレクトロニクス、美術



取得可能な資格検定

- 第3種電気主任技術者・第一種、第二種電気工事士・工事担任者
危険物取扱者(乙種)・基本情報技術者・ITパスポート
アマチュア無線技士・アーク溶接技能検定・ガス溶接技能講習
2級、3級技能士
(普通旋盤・機械検査・機械組立仕上げ・シーケンス制御・電子機器組立・機械製図CAD・機械製図手書き他)

就職、進学に向けて確実な指導を実施。
特に「就職に強い学校」として評価を得ています。

◆主な就職先(平成27~令和2年度)
「やりがいの地元企業・安定の大手企業」

豊川市内の主な事業所

株 A I H O
旭メタルズ株
N J T 銅管株
オースジー株
株 香月堂
カゴメ株
株 協豊製作所
コニミノルタ株
シロキ工業株 豊川工場
新東工業株 豊川製作所
中日精工株
津田工業株 豊川工場
株 東海理化電機製作所 音羽工場
トビー工業株
永田鉄工株
日本車輛製造株 豊川製作所
日本トレクス株
マルヤス工業株 御津工場

豊橋市内の主な事業所

株 アイセロ
旭精機株
株 三光製作所
シンフォニアテクノロジー株
豊橋 N D S 株
豊橋鉄道株
株 ナツメ
ヒルタ工業株
株 不二プレジジョン
三菱ケミカル株
武蔵精密工業株

トヨタ関連の主な事業所

株 アイシン
アイシン機工株
愛知製鋼株
株 アドビックス
株 ジェイテクト
株 デンソー
株 デンソーエレクトロニクス
トヨタ自動車株
株 豊田自動織機
トヨタ車体株
トヨタ紡織株
フタバ産業株
プライムアースEVエナジー株

その他の地区の主な事業所

愛知時計電機株
中部電力パワーグリッド株
株 中部プラントサービス
東海旅客鉄道株
株 トーエネック 岡崎支店
名古屋鉄道株
名鉄 E I エンジニア株
浜名湖電装株

企業内学園生

トヨタ自動車、アイシンはじめ
21名(令和2年度)

年度	求人社数	求人数	求人倍率
平成28年度	769社	1260人	6.3倍
平成29年度	815社	1276人	6.2倍
平成30年度	883社	1524人	7.9倍
令和元年度	881社	1477人	7.4倍
令和2年度	832社	1289人	7.4倍

◆主な進学先(平成27~令和2年度)

指定校推薦

愛知学院大学
愛知工科大学
愛知工業大学
愛知東邦大学
金沢工業大学
静岡理工科大学
星城大学
大同大学
中部大学
東海学園大学
豊橋創造大学
日本福祉大学

一般・専門高校推薦

豊橋技術科学大学
名城大学
大同大学
豊橋創造大学
作新学院大学

スポーツ推薦

青山学院大学
垂細垂大学
桜美林大学
神奈川大学
國學院大学
駒澤大学
至学館大学
駿河台大学
第一工業大学
名古屋商科大学
日本体育大学
麗澤大学

短期大学

愛知工科大学自動車短期大学
高山自動車短期大学

AO入試

金沢工業大学
皇学館大学
大同大学
中部大学
東海学園大学
名古屋国際工科専門職大学
名古屋造形大学
日本体育大学
浜松学院大学

アクセス

- ◆名古屋鉄道
豊川線諏訪町駅下車
西改札口より徒歩6分
- ◆豊橋鉄道バス
豊川線心道教前下車徒歩7分

〒442-8573
豊川市新道町1-3
TEL(0533)85-4425
FAX(0533)85-4868



「夢」を叶える豊川工高で学ぼう!

愛知県立豊川工科高等学校
Toyokawa High School of Technology and Engineering

愛知のものづくりを支える学校
地域・社会に貢献する工業人財の育成



創造
実践



生徒の活躍

- ◆愛知県工業高校生ロボット競技大会
第9・10回大会 優勝
第11・12回大会 準優勝
- ◆豊橋市高校生技術アイデア賞
平成30年度、令和元年度 最優秀賞
- ◆高校生ものづくりコンテスト
令和元年度 旋盤競技 第3位
- ◆若年者ものづくり競技大会
機械製図CAD部門 2年連続入賞
- ◆高等学校エコカーレース総合大会
第17回大会 エコハイB部門第3位



活躍する卒業生

- ◆2017年技能五輪国際大会
「メカトロニクス競技」金メダル
(トヨタ紡織㈱)
- ◆第57回技能五輪全国大会
「機械組立て職種」金メダル
(㈱テンソー)



ものづくり愛知の産業界で活躍しています。

卒業生の声

豊川工科高校は、元気で活気あふれる学校です。先生方も情熱に満ちており、自分が頑張りたいという思いに応えてくれます。

平成31年3月情報システム科卒業
【豊橋技術科学大学 電気電子情報工学科】



令和2年度 制服リニューアル

冬制服はデザインを変えていませんが、見た目の美しさと機能性をアップしました。素材を見直し、ウォッシュアップやストレッチ、撥水・防汚仕様になりました。夏シャツは、ポロシャツから冬服と同じ生地シャツに変更になります。ニット素材でノーアイロン・ストレッチ性能があります。



学科紹介

機械科 (M)

ものづくりは機械加工と設計技術

機械工作・機械設計・製図などを通してものづくりの基本を学びます。また、各種工作機械を使った金属加工や溶接、自動制御など実習を通して、アイデアを形にできる技術者を目指します。

【生徒から一言】

エンジンを分解して、再度組み立てたり図に描いたりして学ぶ中で「モノづくり」の真の楽しさを知りました。



ロボット工学科 (F)

機械と電気の融合でロボット制御技術

機械加工、電子回路、自動制御、数値制御工作機械、組込みマイコンおよびプログラミングなどを学び、電子制御機器の基礎知識と制御技術を習得します。そして、今後、様々な産業で導入が進むロボットの設計・製造・制御などを身に付けた技術者を目指します。

【生徒から一言】

様々な場面で活躍するロボットの製作・制御のための、機械や電気の知識や技術が学べる学科だよ。ここで基礎を学び、技術を身につけて自分の可能性を広げよう。



電気科 (E)

生活に必要な電気を安全に使う技術

電気の基礎となる理論、電気計測の仕方、自動制御などを学び、電気を安全に使うための電力技術や電気機器、さらに、電子回路やコンピュータ技術を習得し、電気を安全に扱える技術者を目指します。

【生徒から一言】

生活に欠かせない電気、でも目に見えない電気、それを私たちと一緒に捕まえに行きましょう。「電気を征する者は、現代を征します。」



情報デザイン科 (D) 【生活コース】

電子デバイスとIT技術

電子回路、ネットワーク(通信)、プログラミング、デジタルコンテンツデザイン、コンピュータシステム技術を習得し、情報化社会へ対応できる力を持った技術者を目指します。また、「生活コース」を設置し、企業で活躍できる女性人材や男女共同参画を促進する人材を育成します。

【生徒から一言】

コンピュータを使った機械操作、その先にあるIoT(コンピュータネットワークによる機械制御)、「夢」いっぱいです。



◆主な就職先（平成27～令和2年度）

「やりがいの地元企業・安定の大手企業」

豊川市内の主な事業所	
(株) A I H O	
旭メタルズ(株)	
N J T 銅管(株)	
オースジー(株)	
(株) 香月堂	
カゴメ(株)	
(株) 協豊製作所	
コニカミノルタ(株)	
シロキ工業(株) 豊川工場	
新東工業(株) 豊川製作所	
中日精工(株)	
津田工業(株) 豊川工場	
(株) 東海理化電機製作所音羽工場	
トピー工業(株)	
永田鉄工(株)	
日本車輛製造(株) 豊川製作所	
日本トレクス(株)	
マルヤス工業(株) 御津工場	

豊橋市内の主な事業所	
(株) ア イ セ ロ	
旭精機(株)	
(株) 三光製作所	
シンフォニアテクノロジー(株)	
豊橋 N D S (株)	
豊橋鉄道(株)	
(株) ナ ツ メ	
ヒルタ工業(株)	
(株) 不二プレジョン	
三菱ケミカル(株)	
武蔵精密工業(株)	

トヨタ関連の主な事業所	
(株) ア イ シ ン	
アイシン機工(株)	
愛知製鋼(株)	
(株) アドビックス	
(株) ジェイテクト	
(株) デンソー	
(株) デンソーエレクトロニクス	
トヨタ自動車(株)	
(株) 豊田自動織機	
トヨタ車体(株)	
トヨタ紡織(株)	
フタバ産業(株)	
プライムアースEVエナジー(株)	

新城市内の主な事業所	
宇都宮化成工業(株) 新城工場	
(株) トンボ鉛筆 新城工場	
(株) 廣澤精機製作所 新城工場	
三菱電機(株) 名古屋製作所	
名菱テクニカ(株) 新城工場	
横浜ゴム(株) 新城工場	

企業内学園生	
トヨタ自動車、アイシンはじめ	21名(令和2年度)

その他の地区の主な事業所	
愛知時計電機(株)	
中部電力パワーグリッド(株)	
(株) 中部プラントサービス	
東海旅客鉄道(株)	
(株) トーエネック岡崎支店	
名古屋鉄道(株)	
名鉄 E I エンジニア(株)	
浜名湖電装(株)	

求人数の推移			
年度	求人社数	求人数	求人倍率
平成28年度	769社	1260人	6.3倍
平成29年度	815社	1276人	6.2倍
平成30年度	883社	1524人	7.9倍
令和元年度	881社	1477人	7.4倍
令和2年度	832社	1289人	7.4倍

◆主な進学先（平成27～令和2年度）

指定校推薦	
愛知学院大学	
愛知工科大学	
愛知工業大学	
愛知東邦大学	
金沢工業大学	
静岡理工科大学	
星城大学	
大同大学	
中部大学	
東海学園大学	
豊橋創造大学	
日本福祉大学	

一般・専門高校推薦	
豊橋技術科学大学	
名城大学	
大同大学	
豊橋創造大学	
作新学院大学	

スポーツ推薦	
青山学院大学	
亜細亜大学	
桜美林大学	
神奈川大学	
國學院大学	
駒澤大学	
至学館大学	
駿河台大学	
第一工業大学	
名古屋商科大学	
日本体育大学	
麗澤大学	

AO入試	
金沢工業大学	
皇學館大学	
大同大学	
中部大学	
東海学園大学	
名古屋国際工科専門職大学	
名古屋造形大学	
日本体育大学	
浜松学院大学	

短期大学	
愛知工科大学自動車短期大学	
高山自動車短期大学	

日々「進化」する豊川工科!

「地域から愛される学校」、「地域の拠点となる学校」、「愛知のものづくりを支える学校」を目指します!



愛知県立豊川工科高等学校

令和3年4月校名変更

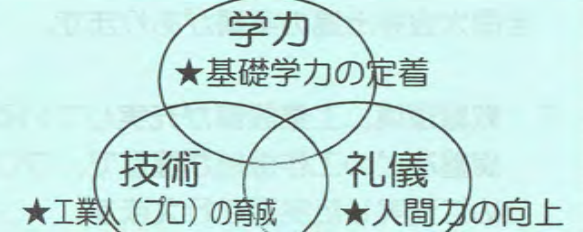
〒442-8573 豊川市新道町 1-3 ☎(0533)85-4425 FAX (0533)85-4868

夢を叶える豊川工科で学ぼう!

《校訓》 創造 実践

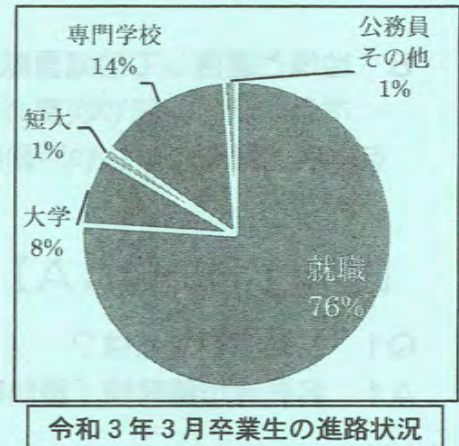
- ◆心身共に健康でたくましい、心豊かな人間の育成
- ◆想像力・実践力に富む工業人の育成

【3つの保証】



【豊川工科の特徴】

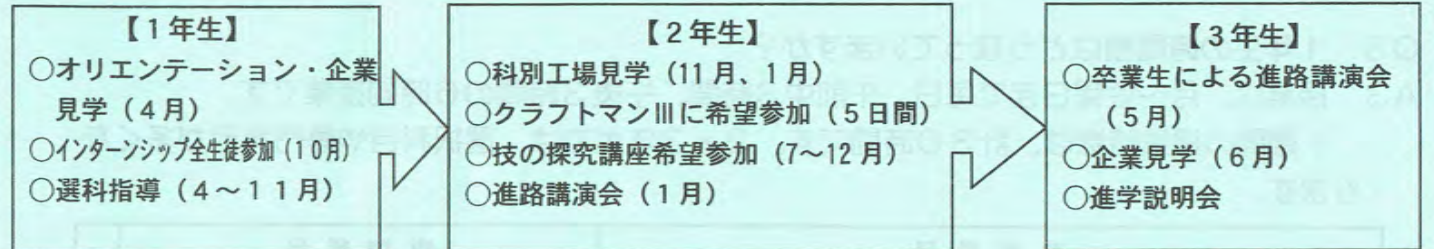
- 1 就職も進学も 100%できる学校
就職、そして進学に向けて確実な指導を行っています。特に「就職に強い学校」として評価を得ています。
- 2 個を大切にした、きめ細かな学習指導を行う学校
多くの授業が少人数で構成されており「個」を大切に、基礎・基本を重視した「分かる授業」を展開しています。
- 3 国家資格が取得できる学校
モノづくりを支えるプロフェッショナルを目指して、卒業生の97%が1つ以上の国家資格を取得しています。



【取得できる主な国家資格・検定】

第3種電気主任技術者・第一種、第二種電気工事士・工事担任者・危険物取扱者（甲・乙・丙種）
基本情報技術者・ITパスポート・アマチュア無線技士・アーク溶接技能検定・ガス溶接技能講習
2級、3級技能士（普通旋盤・機械検査・機械組立仕上げ・シッキン制御・電子機器組立他）

- 4 キャリア教育が着実に積み上げられる学校
職場で即戦力として活躍できるよう、卒業後の進路を見据えたきめ細かなキャリア教育を段階的に行います。



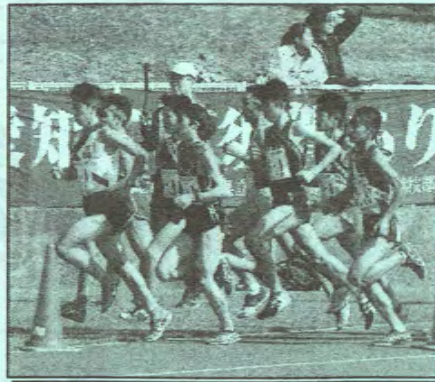
- 5 礼儀と思いやりの心が身につく学校
卒業後、各職場や学校等で魅力ある人間として活躍できるよう、挨拶を基本に「厳しく」、「優しく」、「温かい」指導体制で臨んでいます。2年生は全員保育実習を行います。

6 思いきり部活動ができる学校

運動部（13部）、文化部（9部）、同好会（3部）があり、活発な活動を行っています。

陸上競技部は、全国高校駅伝男子に15回出場しています。平成31年度インターハイ予選では、陸上競技部、サッカー部、卓球部、庭球部、剣道部、柔道部が県大会以上の出場を果たしました。なお、令和4年度からバドミントン部の募集を停止します。

また、メカトロ研究部、機械部、無線部など文化部においても全国大会等出場の実績があります。



2018年陸上部インターハイに出場

7 教育環境、工業設備が充実している学校

旋盤などの工作機械が豊富で、プロとしての工業人を育成するために充実した実習を行えます。

なお、各教室にはPTA設置の空調（冷暖房）を完備しています。



小学生を指導するボランティア部

8 地域と連携して地域貢献する学校

ボランティア部や吹奏楽部、陸上競技部を始めとして、豊川市内を中心に様々な催しや活動に参加し地域に貢献しています。



地域ぐるみの交通安全立哨活動

【豊川工科のQ&A】

Q1 交通アクセスは？

A1 名鉄豊川稲荷線「諏訪町駅」下車、徒歩6分です。

Q2 一括募集ですが、いつから学科に別れますか？

A2 1年生は全員共通科目を学び、2年次に4学科から1学科を選択します。入学後に各学科の学習内容を十分理解した後、自分の興味・関心、進路希望に合った学科が選べます。

<p>【1年生】</p> <p>工業科（240名）</p> <p>▶機械から電気まで、工業に関する基本的な知識と技術・技能を幅広く学びます。</p>	<p>【2・3年生】</p> <p>ロボット工学科（80名）・機械科（80名）</p> <p>電気科（40名）・情報デザイン科（40名）</p> <p>▶適性や進路希望に合わせ、1学科を選び専門的な内容を学びます。</p>
--	---

科の選択

Q3 1年生の時間割はどうなっていますか？

A3 授業は、月～金曜日まで毎日、午前中3時間、午後3時間の6時間授業です。

1週間の授業時数は、計30時間です。2・3年生では、選択科目や専門科目が多くなります。

普通科目														専門科目															
1	2	3	4	5	6	7	8	9	10	11	12	13	14	15	16	17	18	19	20	21	22	23	24	25	26	27	28	29	30
言語文化	公共	数学Ⅰ	科学と人間生活	体育	保健	英語コミュニケーションⅠ	家庭総合	芸術選択 美術Ⅰ 音楽Ⅰ	工業技術基礎	製図	工業情報数理	生産技術	HR																

Q4 実習にはどのようなものがありますか？

A4 【ロボット工学科】3Dプリンタを使ったマスコットづくりや、レゴブロックを使ったロボット実習など、知識・技術・創造性を高める実習があります。

【機械科】旋盤・フライス盤という金属を削る機械を使ってコマや歯車をつくるなど、ものづくり実習を行います。また、車のエンジンの分解・組立の実習などもあります。

【電気科】電気配線工事の実習や大型モーターを回す実習、発電・送電や各種電気工事に関する実習などを通して、見えない電気を捕まえます。

【情報デザイン科】コンピュータのネットワークやプログラミング実習、コンピュータグラフィックやコンピュータを使用した製図実習などにより時代の最先端を走ります。



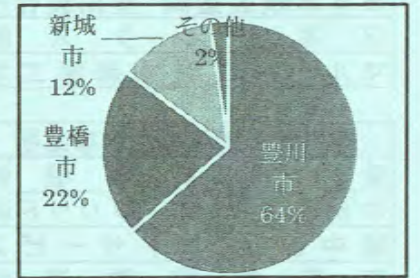
溶接実習に取り組む生徒



電子回路計測に取り組む生徒

Q5 「企業内学園」とは、どのようなところですか？

A5 入社後1年間、給料をもらいながらものづくりの基礎知識や技能を身につけ、将来のリーダーを育成するところです。トヨタグループ、三菱電機など多くの企業に学園があります。



通学区別生徒割合

Q6 生徒はどこから通っていますか？

A6 東三河地区出身の生徒がほとんどです。

Q7 女子生徒はいますか？

A7 本校は工業高校の中でも女子が多い学校です。例年は20名前後、本年度は20名が入学し全校で57名を超える女子が在籍しています。

情報デザイン科の「生活コース」を選択すると、ものづくり企業で活躍している女性から直接指導を受けたり、全学年を通して生活に関する科目を履修することができます。



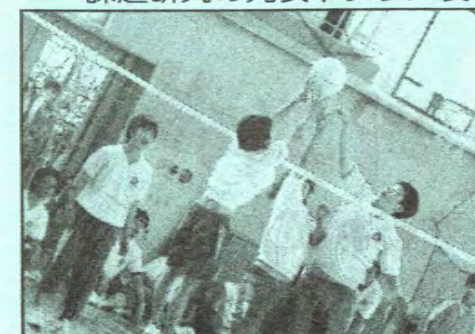
全国大会に出場した女子生徒

＜主な女子生徒の就職先＞(株)アイシン、オーエスジー(株)、新東エンジニアリング(株)、中日精工(株) 中部電力(株)、永田鉄工(株)、日本車両製造(株)、プライムスEVエッジ(株)、マルヤス工業(株)など

Q8 学校行事にはどのようなものがありますか？

A8 クラスマッチ、体育大会、文化祭、修学旅行（スキー・スノーボード学習）等があります。

また、専門科目の授業として企業見学なども実施しています。文化祭は一般開放され、課題研究の発表やクラス展示や模擬店で大変盛り上がります。



白熱するクラスマッチ（5月）



一般公開の文化祭（11月）



2年生のスキー・スノーボード修学旅行（2月）