

Ichinomiya High School

令和5年度
愛知県立一宮高等学校

ファッション創造科

Fashion Creation



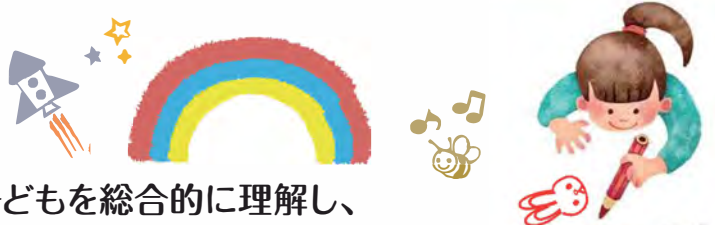
高

School Guidance 2023



ファッション創造科

子どもの文化コース



新たな時代の子ども文化の創造をめざし、子どもを総合的に理解し、
保育、教育の現場で実践していく力を養います。



子ども達の未来を支える！



在 | 校 | 生 | の | 声 |

保育とファッションの双方を学べ、将来の夢である保育士の道への第一歩となると思い入学しました。子どもの文化コースでは、保育園や幼稚園の実習で園児とかかわり、自作の作品も披露します。園児の楽しむ姿や成長を実感することは、達成感とやりがいにつながっています。実習や授業での学びは、自分の強みになると信じて頑張っています。



ファッション創造科

ファッション造形コース

ファッション造形やデザインなどを専門的に学び、豊かな衣生活を創造する能力を身につけます。

叶^{かな}えたい夢を「**マ**」でつかむ!



在|校|生|の|声|

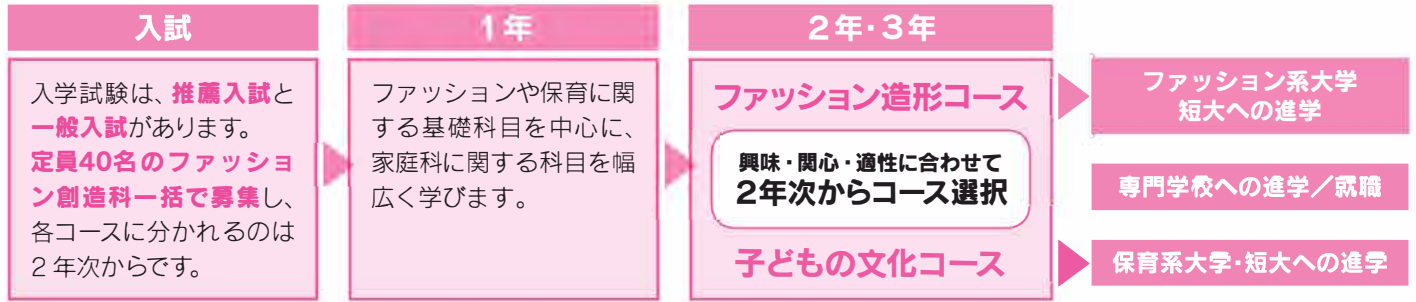


私は保育士を夢見て入学しましたが、先輩の卒業研究発表会を見て感動し、ファッション造形コースに進みました。自分サイズの服や着物を作ることで、好きなことや向いていること、新たな夢を見つけることができました。皆さんもぜひファッション創造科で夢や目標を見つけてください。

将来はどんな仕事ができるの？



- ファッションデザイナー
- パタンナー
- スタイリスト
- 和裁士
- 幼稚園教諭
- 保育士
- 中学校・高等学校の家庭科教諭
- など



■主な進学先

- | 四年制大学 | 短期大学 | 専門学校 |
|---|--|---|
| 愛知淑徳大学
名古屋学芸大学
椋山女学園大学
名古屋女子大学
金城学院大学
名古屋芸術大学
日本福祉大学
桜花学園大学 など | 岐阜市立女子短期大学
名古屋短期大学
名古屋女子大学短期大学部
修文大学短期大学部
愛知文教女子短期大学
名古屋柳城短期大学
名古屋文化短期大学
岐阜聖徳学園大学短期大学部 など | 名古屋ファッション専門学校
中部ファッション専門学校
名古屋モード学園
愛知文化服装専門学校
後藤和裁
文化服装学院
名古屋子ども専門学校
名古屋美容専門学校 など |



卒 | 業 | 生 | の | 声 |

平成28年ファッション創造科卒

中部ファッション専門学校校スペシャル学科・アパレルパターンコース卒/株式会社宝塚衣装 衣装デザイナー・製作担当

高校時代に初めて観て憧れだった宝塚歌劇団の衣装製作会社に勤務しています。この仕事は舞台衣装ならではの縫製方法があり、シルエットにもこだわり製作され、とても丁寧な作業が求められます。ファッション創造科では、先生から厳しい目で指導していただき丁寧な作業を根気よくやるのが身に付きました。また、3年生の和裁コースで学んだ経験と知識は、大きく役立ち武器となっています。夢を実現できた嬉しさとファッション創造科で学べたことを心から良かったと思います。みなさんも夢や目標を見つけ全力で取り組んでください。

■主な指定校一覧

◆家政系・ファッション系

【4年制大学】 愛知淑徳大学、椋山女学園大学、金城学院大学、名古屋女子大学、名古屋学芸大学、桜花学園大学、中部大学、東海学園大学、至学館大学、日本福祉大学、同朋大学、愛知学泉大学、愛知東邦大学、名古屋文理大学、名古屋芸術大学、名古屋経済大学、名古屋柳城女子大学、修文大学、岐阜女子大学、東海学院大学、国際ファッション専門職大学

【短期大学】 名古屋短大、名古屋柳城短大、名古屋女子大短大、名古屋文化短大、愛知学泉短大、愛知文教女子短大、愛知みずほ短大、修文大短大、岐阜聖徳学園短大、東海学院大短大、中部学院短大

◆保育系

【4年制大学】 愛知淑徳大学、金城学院大学、中部大学、東海学園大学、至学館大学、日本福祉大学、桜花学園大学、同朋大学、名古屋女子大学、名古屋学芸大学、名古屋芸術大学、名古屋柳城女子大学、名古屋経済大学、愛知学泉大学、愛知東邦大学、岐阜女子大学、東海学院大学

【短期大学】 名古屋短大、名古屋女子大短大、名古屋柳城短大、愛知学泉短大、愛知文教女子短大、愛知みずほ短大、修文大短大、岐阜聖徳学園短大、東海学院大短大、中部学院短大

■コンテスト等の記録

- 日本和裁士会主催「第33回きもの作品コンテスト」
最優秀賞文部科学大臣賞・全国技能士連合会会長賞
全日本きもの振興会会長賞・日本和裁士会会長賞
- 日本デザイン文化協会主催「NDKフレッシュコンテスト2022」
東海テレビ放送賞・愛知県教育委員会賞・デザイン画準グランプリ
- 岐阜女子大学主催「第8回紙芝居&絵本コンテスト」大賞
- 大阪文化服装学院主催
「高校生デザイン画コンテスト2022」金賞
- リデザインプロジェクト実行委員会主催
「リデザインプロジェクト2022」入賞
- 全日本きものコンサルタント協会主催
「着物装いコンテスト東海・中部地区大会」カジュアルの部2位



卒 | 業 | 生 | の | 声 |

平成30年度卒業(福沢西中学校出身)
名古屋柳城短期大学
一宮市立丹陽西保育園勤務

私は保育士として一宮市の保育園で働いています。高校の授業で学ぶ知識や技術は、短大や実際の現場で活かせることがたくさんあります。自分の考えや作品を発表する経験から自信を持ち、子どもの前に立てることや他の人の発表を見て自分の保育の引き出しが増えました。夢や目標が同じ友達と切磋琢磨しあいながら過ごした高校時代は大切な宝物です。

一宮高校ファッション創造科のスクールポリシー

生徒育成方針 ～卒業までにこのような生徒を育てます

世界三大毛織物産地「尾州」地区で育まれた伝統あるファッション創造科の生徒であることに誇りを持ち、世界を見据えて地域の発展に貢献できる「グローバル」な視点をもったリーダーを育成します

- ファッションや保育に関する知識や技能を主体的に活用し、時代を切り拓く創造力が発揮できる人
- 規範意識と品位をもち、多様性、協働性を尊重する姿勢に富んでいる人
- 自由と自律の精神をもち、自ら考え、判断し、行動できる人
- レジリエンス（折れない心）をもち、課題の解決に向けて、粘り強く努力できる心身ともに逞しい人

教育課程の編成と実施方針 ～このような学びを行います

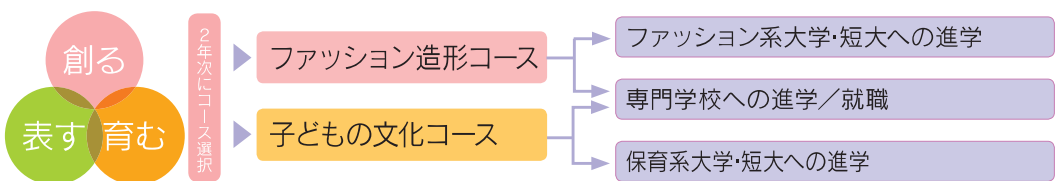
- ファッションや保育に関する専門知識・技術を習得するとともに、創造力・表現力・判断力・実践力を身に付け、社会に貢献できる力を育てます
- 実習や課題研究、インターンシップ、尾州地区の企業との連携事業などを通して、自ら考え、応用力を高め、作品を通して自分を表現できる力を育てます
- ファッション及び保育の専門科目だけでなく、共通教科（国語、数学、英語など）を中心にした幅広い学びによって、地域の発展に貢献できる力を育てます
- あらゆる教育活動において、SDGsの視点を持ち、「持続可能で誰一人取り残さない社会づくり」に貢献できる力を育てます
- 部活動や学校行事、卒業研究発表会などを通して、人間力を高め、挫折や失敗をも糧として、更なる成長に結びつけられる逞しい人間力を育てます

生徒募集方針 ～このような生徒を求めます

- 本校を志望する意志が強く、何事にも意欲的に取り組もうとする生徒
- ファッションや保育に関心があり、もの作りが好きな生徒
- 勉学や学校行事、部活動等に主体的に取り組める生徒
- 将来、ファッションや保育に関する学びを生かして地域社会に貢献したいと考えている生徒



ファッション創造科
(令和5年度入学生)



1年生

国語 4	地歴 2	数学 2	理科 2	保健体育 4	英語 3	家庭総合 4	ファッション造形基礎・保育基礎・生活産業基礎 服飾手芸・ファッションデザイン 11	HR
---------	---------	---------	---------	-----------	---------	-----------	--	----

2年生

国語 4	公民 2	数学 2	理科 2	保健体育 3	音楽 2	英語 4	生活産業基礎・生活産業情報 服飾手芸・ファッションデザイン 7	ファッション造形コース ファッション造形 6 保育実践 6	HR
---------	---------	---------	---------	-----------	---------	---------	------------------------------------	-------------------------------------	----

3年生

国語 4	地歴 2	数学 2	理科 2	体育 2	英語 4	ファッションデザイン 服飾文化 3	課題研究 4	ファッション造形コース ファッション造形 9 保育実践 9	子どもの文化コース 子どもの文化コース	HR
---------	---------	---------	---------	---------	---------	----------------------	-----------	-------------------------------------	------------------------	----

取得できる資格

- 愛知県高等学校職業教育技術顕彰 ●全国高等学校家庭科技術検定（被服製作・保育） ●秘書検定 ●毛糸編物技能検定
- 和服着装入門課程修了証 ●色彩検定

SCHOOL EVENT ● 一宮高生の一年

◎学校行事(普通科・ファッション創造科)



入学式



クラスマッチ



体育祭



全体鑑賞会



文化祭



ファッション創造科 卒業研究発表会

4

入学式
実力考査
PTA 総会
体力テスト

5

中間考査
クラスマッチ
修学旅行
幼稚園・保育園実習(通年)
遠足
校内外美化活動

6

実力考査
教育実習
SSH文化講演会
期末考査

7

保護者懇談会
補習

8

部活動合宿
補習
学校祭準備
実力考査

9

学校祭(文化祭・体育祭)
全体鑑賞会

10

中間考査
校内外美化活動
文化講演会

11

実力考査
期末考査

12

東大見学会
保護者懇談会
補習

1

実力考査
予餞会

2

ファッション創造科
卒業研究発表会
学年末考査

3

卒業式
クラスマッチ



修学旅行



文化講演会
社会学者 上野千鶴子 先生



遠足



幼稚園実習



予餞会



卒業式

CLUB ACTIVITIES ● 放課後の熱中

SPORTS

運動部

- 弓道 ●剣道 ●陸上 ●卓球 ●野球
- ソフトボール ●ソフトテニス
- バスケットボール ●バレーボール
- ハンドボール ●ラグビー ●サッカー
- 水泳 ●体操 ●山岳



部活動の記録 (以下の記録は、県大会出場以上 ●は東海大会以上)

弓道	男子	○尾張高校総体 個人優勝
	女子	○尾張高校新人 団体3位
剣道	男子	○尾張高校総体 個人準優勝1名・5位1名
	女子	○尾張高校新人 団体3位
ソフトボール		○尾張高校総体 5位 県大会出場 ○尾張高校新人 5位 県大会出場
陸上	男子	○愛知県高校総体 800m 4位・7位 三段跳 1位 ●東海高校総体 800m 6位 三段跳 5位 ●全国高校総体 800m 出場 三段跳 14位 ○愛知県陸上競技選手権大会 800m 1位・1500m 5位 ●東海陸上競技選手権大会 800m 4位 ○愛知県高校新人 110mハードル 4位 ●東海高校新人 110mハードル 4位 ●JOC ジュニアオリンピックカップ第16回 U18 陸上競技大会 800m 3位
	女子	○愛知県高校総体 5000m 競歩 8位
卓球	女子	○尾張高校総体 【学校対抗】準優勝 県大会出場 【シングルス】第5位・第9位 県大会出場 【ダブルス】第3位 県大会出場 ○尾張新人大会 【学校対抗】準優勝 県大会出場
ソフトテニス	男子	○尾張高校総体 個人ベスト8 県大会出場 ○尾張高校新人 団体3位 県大会出場 ○国民体育大会尾張支部予選会 個人ベスト8 1組・ベスト16 1組以上 2組県大会出場
	女子	○尾張高校総体 県大会出場 個人ダブルス 2ペア
バスケットボール	女子	○3×3 U18 日本選手権大会愛知県予選会 準優勝 ○U18 ALL AICHI LEAGUE 尾張支部 Xリーグ 優勝 県リーグ参入戦進出 ○尾張高校新人 5位入賞 県大会出場
バレーボール	女子	○全日本バレーボール高等学校選手権大会 愛知県予選会出場 ○愛知高校新人 県大会出場
ハンドボール	男子	○尾張高校総体 5位 県大会ベスト16 ○愛知高校選手権大会尾張支部大会 7位 県大会出場 ○愛知高校新人 優勝 県大会ベスト16
	女子	○尾張高校総体 第3位 県大会ベスト16
ラグビー		○尾張高校総体 優勝 県大会出場 ○尾張高校新人 優勝 県大会出場
サッカー		○尾張高校総体 5位 県大会出場
水泳	男子	○尾張高校総体 総合11位 個人1位2名・2位3名・3位4名 ○尾張高校新人 総合11位 個人1位2名・2位1名・3位1名・4位1名 ○新入体育大会水泳競技大会 総合7位 個人6位4名
	女子	○尾張高校総体 総合3位 個人1位1名・2位2名・3位1名 ○尾張高校新人 総合2位 個人1位2名・2位1名
体操	男子	○尾張高校総体 団体優勝 種目別 あん馬 優勝 ○愛知県高校総体 団体2位 ○尾張高校新人 団体3位 個人総合2位 種目別 つり輪、跳馬 優勝
	女子	○尾張高校総体 団体(女子II部) 3位 ○愛知県高校総体 団体(女子II部) 6位 ○尾張高校新人 団体2位 ○愛知高校新人 団体6位
数学		○AIT サイエンス大賞 奨励賞受賞
吹奏楽		○愛知県吹奏楽コンクール県大会 銀賞 ●中部日本個人重奏コンテスト本大会 トロンボーンソロ銀賞、マリンパノ銀賞
物化		●JSEC2022(第20回高校生・高専生科学技術チャレンジ) 入選3名 ○東海地区理科研究発表会 審査員特別賞4名
地学		○東海地区理科研究発表会 審査員特別賞4名
生物		○第21回 AIT サイエンス大賞 社会科学・地域づくり部門 優秀賞2件4名 ●第37回愛知県高等学校文化連盟自然科学専門部 研究発表会 全国審査部門 最優秀賞3名 (令和5年度 第47回全国高等学校総合文化祭 2023 かがし総文 自然科学部門 ポスター発表 出場予定)



CULTURE

文化部

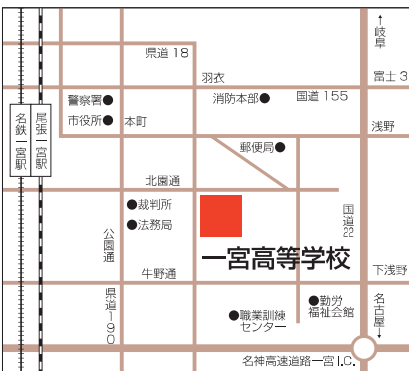
- 演劇 ●華道 ●茶道 ●生活 ●手芸 ●数学
- 物化 ●地学 ●生物 ●吹奏楽 ●文芸 ●放送
- 写真 ●音楽 ●美術 ●書道

●生徒数

学 年	1年		2年		3年		合計	
課 程	男	女	男	女	男	女	男	女
普通科	162	159	183	135	169	149	514	443
ファッション創造科	2	38	0	38	0	38	2	114
小 計	164	197	183	173	169	187	516	557
合 計	361		356		356		1073	

●通学区別生徒数

通学区	普通科	ファッション創造科	合計
一宮市	501	73	574
稲沢市	128	21	149
あま市	48	4	52
江南市	47	4	51
清須市	36	2	38
愛西市	27	3	30
小牧市	29	0	29
岩倉市	23	2	25
丹羽郡	22	1	23
津島市	20	0	20
北名古屋市	19	1	20
犬山市	13	1	14
名古屋	8	3	11
弥富市	7	0	7
その他	7	1	8
合 計	957	116	1073



愛知県一宮市北園通6-9
TEL.0586-72-0191 FAX.0586-73-1083
<http://www.ichinomiya-h.aichi-c.ed.jp>

●交通機関

JR東海：尾張一宮 徒歩20分
名鉄：名鉄一宮下車 徒歩20分
名鉄バス：一宮駅前より
「岩倉行」花岡町下車 徒歩5分