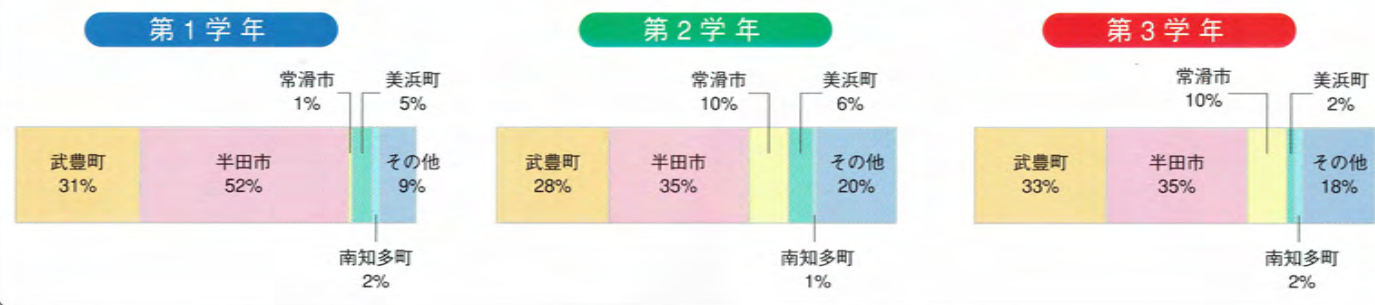


《通学区域別生徒数》(令和3年度)



最近5年間の主な進路状況 (合格校等)

国公立大学

愛知教育大学  
豊橋技術科学大学  
名古屋工業大学  
北見工業大学  
室蘭工業大学  
山形大学  
新潟大学  
信州大学  
岡山大学  
琉球大学  
愛知県立大学  
釧路公立大学  
秋田公立美術大学  
高崎経済大学  
都留文科大学  
公立諏訪東京理科大学  
長野大学  
福井県立大学  
敦賀市立看護大学  
公立鳥取環境大学  
名城大学

私立大学

愛知大学  
愛知学院大学  
愛知工業大学  
愛知淑徳大学  
愛知東邦大学  
愛知文教大学  
桜花学園大学  
岡崎女子大学  
金城学院大学  
至学館大学  
椋山女子学園大学  
星城大学  
大同大学  
中京大学  
中部大学  
東海学園大学  
名古屋音楽大学  
名古屋学院大学  
名古屋学芸大学  
名古屋経済大学  
名古屋芸術大学  
名古屋外国語大学  
名古屋女子大学

名古屋造形大学  
名古屋文理大学  
南山大学  
日本福祉大学  
福岡大学  
藤田保健衛生大学  
名城大学  
北里大学  
多摩美術大学  
日本体育大学  
日本体育大学  
東海大学  
岐阜聖徳学園大学  
鈴鹿医療科学大学  
同志社大学  
立命館大学  
近畿大学  
龍谷大学  
京都女子大学  
横浜薬科大学 他

短期大学

津市立三重短大  
愛知学院大短大部  
愛知学泉短大  
愛知文教女子短大  
愛知みずほ大短大部  
岡崎女子短大  
至学館大短大部  
修文大短大部  
名古屋女子大短大部  
名古屋短大  
名古屋文理大短大部  
名古屋柳城短大 他

就職

愛知県警察  
知多中部広域事務組合消防本部  
一般曹候補生  
自衛官候補生  
愛知製鋼  
AGC  
カリモク家具  
JFEスチール  
デンソーダイシン  
日本碍子  
日本郵便  
日本製鉄  
ビューテック  
山崎製パン  
ユタカフーズ 他

看護専門学校

愛知総合看護福祉専門学校  
愛北看護専門学校  
更生看護専門学校  
公立西知多看護専門学校  
名古屋市医師会看護専門学校  
西尾看護専門学校  
半田常滑看護専門学校 他

通学案内

■ JR武豊駅下車  
南西へ2.3km(徒歩25分)  
(自転車約15分)

■ 名鉄知多武豊駅下車  
南西へ1.7km(徒歩20分)  
(自転車約10分)

※電車通学の場合、駅からの  
自転車通学が許可されます。

(道路距離が1.5km以上の場合、  
自転車通学を許可しています。)



# 学校案内 2021



## 愛知県立武豊高等学校

〒470-2366  
愛知県知多郡武豊町字ヲヲガケ8番地  
TEL (0569) 72-0706 FAX (0569) 72-6936  
URL <http://www.taketoyo-h.aichi-c.ed.jp/>

# 校訓「真実一路」

## 教育目標

生命を慈しみ、明るくたくましく生きるとともに、自らを高める態度を養い、  
社会の担い手になる人間の育成をめざす。

## 教務

Q クラス分け、コース分けはどうなっていますか？

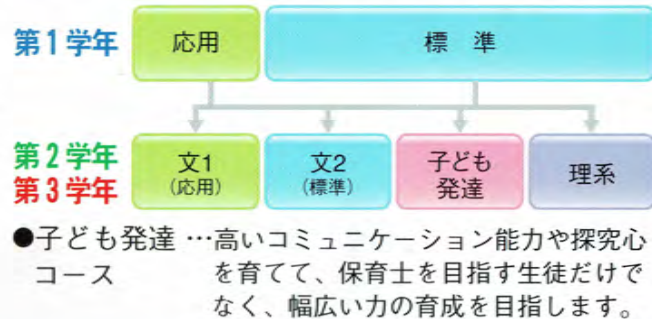
A クラス分け

第1学年では、入学時に、希望と基礎学力の定着状況によって標準クラスと応用クラスを編成します。

- 標準クラス…基礎学力の定着を望み、丁寧な学習指導を希望する生徒を対象とします。
- 応用クラス…基礎学力があり、国公立・難関私大等への進学を強く志す生徒を対象とします。

コース分け

第2学年からは、下の図のようなコースに分かれます。



学年	コース	科目	単位数	授業時間数
1年	標準	国語総合	⑤	
		世界史A	②	
		日本史A	②	
		数学I	③	
		数学A	②	
		化学基礎	②	
		体育	③	
		保健	①	
		音楽I/美術I	②	
		コミュニケーション英語I	④	
英語会話	②			
家庭基礎	②			
総合的な探究	①			
2年	文1・文2	現代文B	③	
		古典B	③	
		現代社会	②	
		世界史B/日本史B	③	
		数学II	④	
		地学基礎	②	
		体育	③	
		保健	①	
		生涯音楽	①	
		コミュニケーション英語II	④	
英語表現I	②			
社会と情報	②			
総合的な探究	①			
2年	子ども発達	現代文B	③	
		古典B	②	
		現代社会	②	
		世界史B/日本史B	③	
		地学基礎	②	
		体育	③	
		保健	①	
		コミュニケーション英語II	④	
		英語表現I	②	
		子どもの発達と保育	③	
社会と情報	②			
弾き歌いI	③			
総合的な探究	①			
2年	理系	現代文B	②	
		古典B	②	
		現代社会	②	
		数学II	④	
		数学B	②	
		物理基礎	②	
		化学	③	
		生物基礎	②	
		体育	③	
		保健	①	
コミュニケーション英語II	③			
英語表現	②			
社会と情報	②			
総合的な探究	①			
3年	文1	現代文B	③	
		古典B	③	
		世界史B/日本史B	⑤	
		政治経済	②	
		数学B	③	
		生物基礎	③	
		体育	②	
		コミュニケーション英語III	④	
		英語表現II	⑤	
		総合的な探究	①	
3年	文2	現代文B	③	
		古典B	③	
		世界史B/日本史B	⑤	
		数学B	②	
		生物基礎	③	
		体育	②	
		コミュニケーション英語III	④	
		英語表現II	④	
		言語探究/生涯スポーツ/生涯音楽/生活文化/社会と情報/から2科目	④	
		総合的な探究	①	
3年	子ども発達	現代文B	③	
		古典B	③	
		世界史B/日本史B	⑤	
		生物基礎	②	
		体育	②	
		コミュニケーション英語III	④	
		英語表現II	④	
		保育実習	④	
		弾き歌いII	③	
		総合的な探究	①	
3年	理系	現代文B	②	
		古典B	②	
		数学III	⑤	
		数学発展1	②	
		政治経済/数学発展2	②	
		化学	③	
		物理/生物	④	
		軽物理/軽化学/軽生物	②	
		体育	②	
		コミュニケーション英語III	③	
英語表現II	③			
総合的な探究	①			

○で囲んだ数字は単位数を表す・単位数…週あたりの授業時間数・同一の欄で/で区切られた科目は選択科目  
※これは現行もので、今後変更する可能性があります。(注) の科目は本校独自の科目

## 卒業生からのメッセージ



愛知県立大学 社会福祉学部 武豊中学校出身

私は武豊高校で充実した高校生活を送ることができました。それは、支え合える友人や生徒に対してとても親身になってくれる先生がいたからです。受験期には、不安が募り大変でしたが、友人から励ましや応援の言葉をもらったり、先生方には小論文や面接の指導をよくしていただき、第一志望の大学に合格することができました。皆さんも武豊高校で充実した高校生活を送れることを願っています。



名城大学 理工学部 半田中学校出身

武豊高校は成長できるチャンスがたくさんある学校です。クラス替えの際には、自分の進路希望に適した選択ができるように先生が相談にのってくれます。大学進学を目指すクラスは朝補習や土曜学習会などがあり、他の進学校と同じように学習指導を受け、力を伸ばすことができます。武豊高校には生徒の成長を考え、愛情を持って接してくれる先生がたくさんいます。色々なことに挑戦し、有意義なときを過ごしてください。



豊明木工株式会社 成岩中学校出身

私は人と話すのが苦手です。就職試験のときには、それを克服するために多くの先生方と会話をし、コミュニケーションを取る方法を学びながら、沢山面接練習をしていただきました。その結果、内定をいただくことができました。また、わたしは卓球部に所属し、先生に技術指導をもらったり、自分で練習方法を調べたりして、技術向上に努めました。わたしは多くの人に支えられ、充実した学校生活を送ることができました。

## 在校生からのメッセージ



バスケットボール部 武豊中学校出身

武豊高校は学習面や部活動などに一生懸命取り組める学校です。学習面では、進路実現のために先生方がサポートしてくれます。僕は理系クラスに所属し、大学進学に向けて学習に取り組んでいます。また、バスケットボール部に所属し、仲間たちと切磋琢磨しながらチームの勝利に向かって全力で頑張っています。

皆さんも武豊高校に入学して、新しい仲間と楽しい学校生活を送りましょう。



弓道部 武豊中学校出身

武豊高校は文武両道を目指し、やすい学校です。まわりの環境も整えられ、ともに高め合える仲間たちがたくさんいます。また、先生方のサポートも手厚く、学習においても部活動においても、意欲のある人には親身になって向き合ってください。私は弓道部に所属し練習を頑張りつつ、四年制大学進学を目指し学習にも一生懸命取り組んでいます。新しい仲間と一緒に、望んだ進路に進めるよう頑張りましょう。



野球部 武豊中学校出身

僕は野球部に所属しています。人数は少ないですが、どこの部活より元気で、すごく楽しく活動しています。学習面では、わかるまで付き添ってくれる優しい先生が多く、僕でも勉強が面白いと感じています。皆さんもスポーツも学校行事もすべて楽しんで、僕も含めた在校生と仲良くなって、充実した学校生活を送りましょう。



子ども発達コース 乙川中学校出身

武豊高校には子供発達コースがあります。数学の代わりに子供発達、弾き歌いの授業があります。保育に関する座学やピアノ、歌などを学びます。年に数回日本福祉大学の先生の特別授業を受けることができます。先生が細かくアドバイスをしてくださるので、きちんと授業に取り組めばピアノ初心者でも上達します。高校卒業後、子ども関係の進学を考えている方にお勧めです。

# 学校生活

School life

## 1学期

- ・健脚会 (1年)
- ・遠足 (2、3年)
- ・武高祭 (体育祭)
- ・進路見学会 (2年)



健脚会



遠足



進路見学会



武高祭 (体育祭)

## 2学期

- ・武高祭 (文化祭)
- ・進路説明会 (2年)
- ・芸術鑑賞会
- ・学習合宿 (3年)
- ・施設清掃活動 (1年)
- ・防災教室 (1年)
- ・修了演奏会 (2、3年)



芸術鑑賞会



防災教室



進路説明会



施設清掃活動



武高祭 (文化祭)



修了演奏会

## 3学期

- ・ロードレース大会 (1、2年)
- ・修学旅行 (2年)
- ・スポーツ大会 (1、2年)
- ・特別学習会 (2年)



特別学習会



ロードレース大会

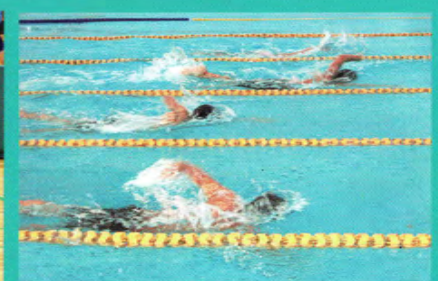


修学旅行



# 部活動

club & team



### □運動部

- 陸上
- 卓球
- 野球
- 水泳
- バレーボール女子
- ラグビー
- バドミントン
- サッカー
- バスケットボール
- 柔道
- ハンドボール女子
- テニス
- 剣道
- 弓道

### □文化部

- 美術
- 茶華道
- 吹奏楽
- 演劇
- 被服食物
- 合唱



令和4年度より教育課程が変更され、3類型となります。以下の内容をご確認ください。

令和4年度入学生用教育課程編成表

教科	科目	標準 単位	第1 学年	第2学年			第3学年			合計			
				文系	子ども 発達	理系	文系	子ども 発達	理系	文系	子ども 発達	理系	
共通 科目	国語	現代の国語	2	2						2	2	2	
		言語文化	2	2						2	2	2	
		論理国語	4		2	2	2	3	3	2	5	5	4
		文学国語	4		2			3	3	2	5	3	2
		古典探究	4		2	2	2	3	2		5	4	2
	地理 歴史	地理総合	2	2							2	2	2
		歴史総合	2	2							2	2	2
		日本史探究	3		㊦③	㊦③		㊦③	㊦③		㊦⑥	㊦⑥	
		世界史探究	3										
	公民	公共	2		2	2	2				2	2	2
		政治・経済	2					2		2	2		2
	数学	数学Ⅰ	3	3							3	3	3
		数学Ⅱ	4		4		4				4		4
		数学Ⅲ	3						5				5
		数学A	2	2							2	2	2
		数学B	2				2	2			2		2
		数学C	2					☆1		2	☆1		2
	理科	科学と人間生活	2					2			2		
		物理基礎	2	2							2	2	2
		物理	4				★2			★4			★6
		化学基礎	2		2	2	4				2	2	4
		化学	4						4				4
		生物基礎	2	2							2	2	2
		生物	4				★2			★4			★6
	保健 体育	体育	7~8	3	3	3	3	2	2	2	8	8	8
保健		2	1	1	1	1				2	2	2	
※スポーツⅥ		2						2			2		
芸術	音楽Ⅰ	2	㊦②							㊦②	㊦②	㊦②	
	美術Ⅰ	2											
	※弾き歌いⅠ	3			3						3		
	※弾き歌いⅡ	4						4			4		
	※生涯音楽	1		1			☆1			1+☆1			
外国語	英語コミュニケーションⅠ	3	3							3	3	3	
	英語コミュニケーションⅡ	4		4	4	4				4	4	4	
	英語コミュニケーションⅢ	4					5	4	4	5	4	4	
	論理・表現Ⅰ	2	2							2	2	2	
	論理・表現Ⅱ	2		2	2	2				2	2	2	
	論理・表現Ⅲ	2					4	4	3	4	4	3	
家庭	家庭基礎	2	2							2	2	2	
情報	情報Ⅰ	2		2	2	2				2	2	2	
専門 科目	家庭	保育基礎	2~8			4					4		
		保育実践	2~12					3			3		
共通科目計			30	30	26	30	30	27	30	90	83	90	
専門科目計					4			3			7		
総合	総合的な探究の時間	3~6	1	1	1	1	1	1	1	3	3	3	
特活	ホームルーム活動	1	1	1	1	1	1	1	1	3	3	3	
合計			32	32	32	32	32	32	32	96	96	96	

※は学校設定科目です。名前は仮称。

★は物理と生物の選択です。

☆は数学Cと生涯音楽の選択です。

## 愛知県立武豊高等学校 子ども発達コース

武豊高校には、県下唯一の保育系のコース「子ども発達コース」があります。このコースについてのQ&Aを作成しました。参考にしてください。

【Q. 子ども発達コースって何？】

A. 子どもの発育と発達を総合的に学ぶコースです

子どもの心やからだの発達、言語、音楽、造形表現などを学び、保育士や地域や家庭で子ども達の成長に携わる人材として求められる人間性や社会性の基礎を身に付け、保育系を中心に、心理・教育・社会・芸術・体育系の大学・短大・専門学校への進学を目指します。



【Q. 子ども発達コースはいつ選択するの？】

A. 1年次に希望をとり、2年次より子どもの発達コース、理系、文系の3コースに分かれます。

【Q. 2年次から3年次に進級する際、コース変更はできるの？】

A. カリキュラムが異なるため、コースの変更はできません。

【Q. 授業はどんなことをするの？】

A. 普通科高校なので、基本は英国社理などの一般教科を学びますが、子ども発達コースはその他に、ピアノ実習と保育実習を2つの柱とする専門科目を、2年生と3年生でそれぞれ週7時間の合計14時間学びます。

1週間当たりの授業時間数

2 年 生	国語	地理歴史	公民	理科	保健体育	英語	情報	芸術 弾き歌いⅠ	家庭 保育基礎
	4時間	3時間	2時間	2時間	4時間	6時間	2時間	3時間	4時間

3 年 生	国語	地理歴史	公民	保健体育	英語	音楽 弾き歌いⅡ	家庭 保育実践
	8時間	3時間	2時間	2時間	8時間	4時間	3時間

【Q. 外部との連携はあるの？】

A. 日本福祉大学と連携協定を結んでいます。大学の先生や学生による授業が行われたり、高大接続入試があり保育実習の取組状況などで大学の合否が判断されます。



【Q. ピアノの経験がないけど大丈夫?】

A. 授業は専任の音楽教諭が担当します。少人数で授業を展開し丁寧に指導します。先輩の中にはピアノ未経験の人もいましたが、皆ピアノが弾けるようになり卒業していききました。

【Q. 保育実習はどこでやるの?】

A. 武豊町に協力をしていただき、3年次に日本福祉大学のサポートにより、地元の保育園で実習を行います。保育実習は授業の一貫として行うので、授業時間内に保育園で行います。



【Q. 高校にはどんな特別な施設があるの?】

A. 連携授業などが行われる多目的室や電子ピアノが20台設置されている第2音楽室などがあります。



【Q. 卒業後の進路はどうなるの?】

A. このコースは進学にも就職にも対応できます。大学、専門学校は保育系を中心として他の分野への進学も可能です。過去の卒業生は、保育系への進学の他に社会福祉やヘアメイクの関係にも進学しています。また、就職においては介護や製造業へ就職し活躍しています。