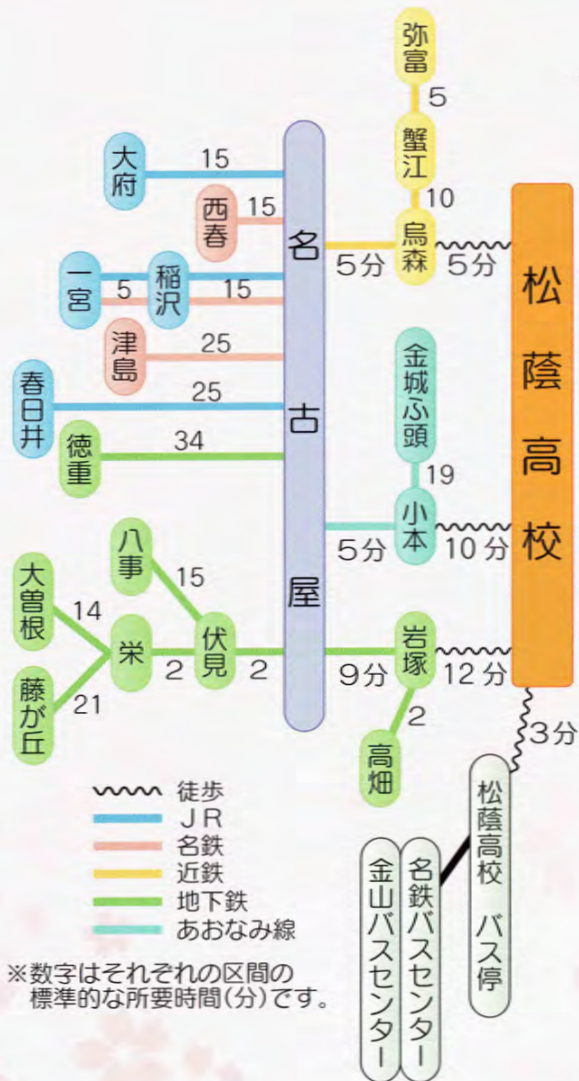




Shoin High School

SCHOOL
INFORMATION
2025



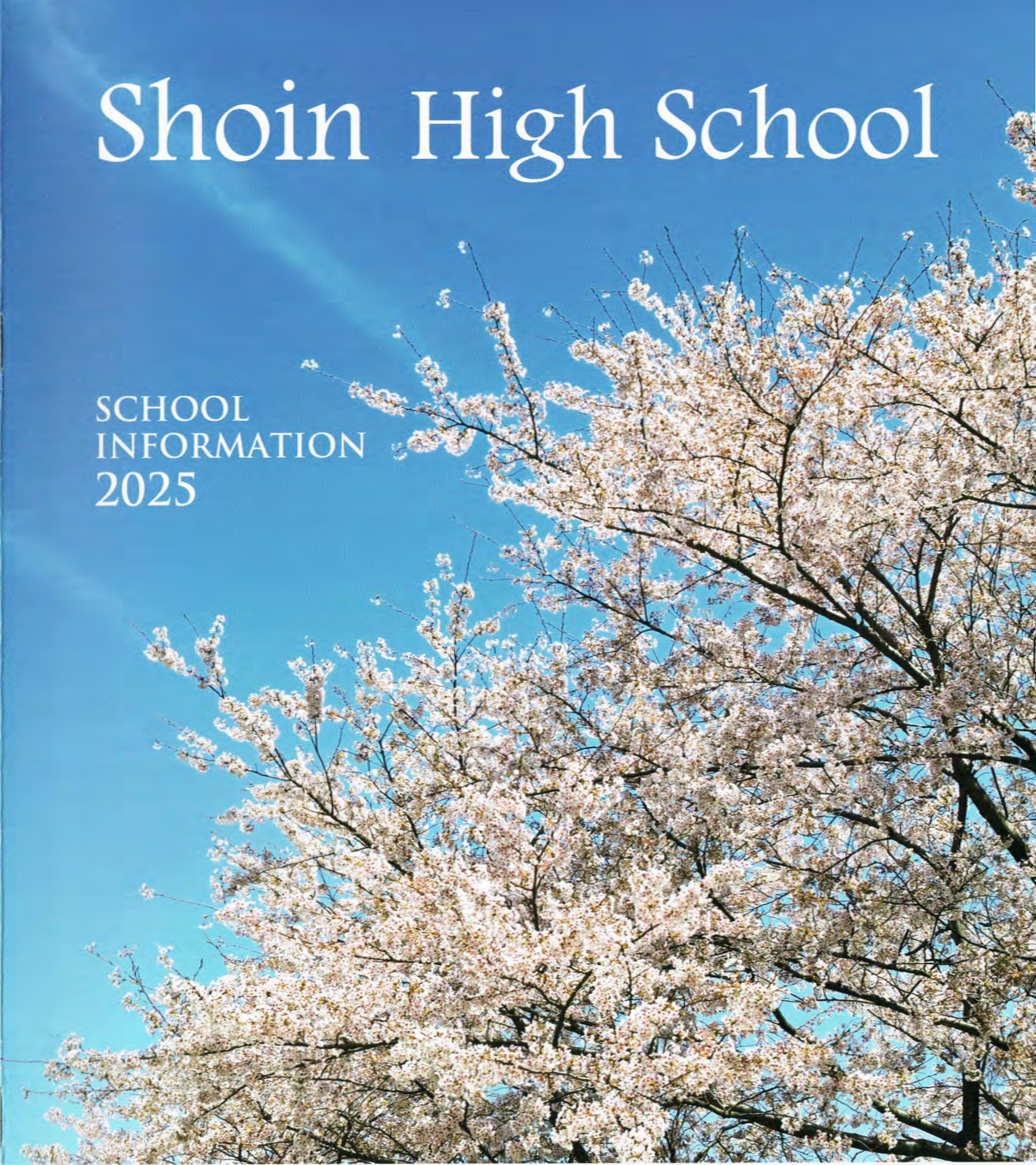
『名古屋駅から最も便利な公立高校』



HPをリニューアルしました。

2020年に創立80周年を迎えたことを機に、同窓会「まつかけ会」からHPの寄贈を受けました。最新の情報はHPを御確認ください。

URL <https://aichi-shoin.jp/>



教育目標



確かな学力を備え、明朗闊達で、
多様な人々と協働して学ぶこと
ができる健全で品位ある人間の
育成

スクール・ポリシー

○松蔭高校では次のような生徒を育てます。
・松蔭三題「時を守る、場を整える、礼を尽くす」を生活の基本とする、社会的に自立した人。
・確かな学力を備え、学ぶ楽しさを知り、学ぶべき課題を自ら見出して探究していきける人。
・確固たる主体性と真の意味での自由を身につけ、多様な人々と協働できる人。

○松蔭高校では次のような学びを実践します。
・主体的・対話的で深い学びを通して、進路実現に向けた十分な学力と教養を“磨き”ます。
・教科横断的な学びを通して視野を広げ、自分と社会とのつながりを意識しながら適性と興味・関心を見極め、将来を切り“拓く”ための課題解決力を養います。
・社会で大きく“翔く”ため、主体的な判断力や責任感を養い、多様な人々のあり方や価値観を尊重できる豊かな人間性を育みます。

○松蔭高校では次のような生徒の入学を期待します。
・自らの将来像を真剣に考え、学習に熱心に取り組む人。
・自ら学ぶ姿勢と、自らを活かしたいという意志がある人。
・生徒会行事・部活動などに主体的に取り組み、成果をあげようと粘り強く努力する人。

制服が新しくなりました

制服が変わりました！

機能性・利便性の向上と多様性への対応を目的として、令和5年度入学生よりブレザータイプの制服に変更となりました。凛としたグリーンを軸にした華やかさと落ち着きを併せ持ったデザインは松蔭生らしさが詰まっています。ジャケット・スラックス・スカート、シャツやネクタイ・リボンなど組み合わせは自由です。



65分授業の魅力

65分授業について

- ① コマ65分のメリットについて
コマ65分という、まとまった授業時間はハイレベルな演習授業や実験・実技を伴う授業、探究活動に適しており、『主体的・対話的で深い学びの実現に向けた授業改善』（アクティブラーニングの視点に立った授業改善）を行う上でもメリットがあります。
- ② 業後の時間帯の有効活用について
週33単位の授業時間を確保しながら、火曜日から金曜日までの5限終了時刻を15:15とし、業後の時間も確保できるメリットがあります。
授業後の有意義な活動（部活動、体育祭や文化祭等の学校行事の準備、業後補習、進路指導等の面談の時間等）や家庭学習の時間を確保することができます。

校訓 (平成12年制定)

翔く 拓く 磨く

教育課程

類型選択

第1学年 共通履修

第2学年 文型コース

第2学年 理型コース

第3学年 文型

第3学年 理型

- 国公立大学文型
- 私立大学文型
- 短期大学
- 専門学校
- 就職

- 国公立大学理型
- 私立大学理型
- 専門学校
- 就職

1年生の時間割(例) 65分×5限授業 (月曜日のみ6限LT)

時間	月	火	水	木	金
ST 8:30~8:40	ST				
1限 8:40~9:45	現代の国語	コミュニケーション英語Ⅰ	歴史総合	芸術(音楽・美術・書道)	体育
2限 9:55~11:00	コミュニケーション英語Ⅰ	数学ⅠⅡ	数学AB	公共	数学AB
3限 11:10~12:15	物理基礎	体育	保健	生物基礎	数学ⅠⅡ
昼休み 12:15~12:55	昼休み				
4限 12:55~14:00	論理・表現Ⅰ	芸術(音楽・美術・書道)	数学ⅠⅡ	コミュニケーション英語Ⅰ	物理基礎
5限 14:10~15:15	理数探究基礎	言語文化	家庭基礎	現代の国語	歴史総合
6限 15:25~16:15	LT (50分)				

通学区別生徒数・在校生の居住分布



通学区	1年		2年		3年		全体				
	男	女	男	女	男	女	男	女			
千種区	2	1	3	4	2	6	1	2	7	4	11
東区	1	5	6	1	2	3	4	2	6	6	9
北区	6	10	16	9	5	14	9	11	20	24	26
西区	11	6	17	10	16	26	11	9	20	32	31
中川区	13	9	22	17	13	30	21	7	28	51	29
中区	4	4	3	4	7	3	3	6	6	11	17
昭和区	2	2	2	1	3	2	2	4	4	5	9
瑞穂区	1	1	1	1	1	2	1	1	1	3	4
熱田区	3	4	7	1	1	2	2	2	4	6	7
中川区	38	31	69	21	28	49	30	25	55	89	84
港区	12	12	24	11	13	24	11	12	23	34	37
南区	1	1	1	0	1	2	3	1	3	4	4
守山区	5	4	9	4	8	12	1	7	8	10	19
緑区	1	7	8	4	5	9	1	5	6	6	17
名東区	2	2	1	4	5	1	5	6	2	11	13
天白区	1	2	3	0	0	0	0	1	2	3	4
小計	93	101	194	89	103	192	98	94	192	280	278
一宮市	4	10	14	4	10	14	7	9	16	15	29
瀬戸市	1	1	1	3	3	1	1	2	1	2	5
常滑市	1	1	2	2	2	5	0	5	6	3	9
春日井市	2	8	10	3	6	9	7	9	16	12	23
津島市	3	5	8	2	7	9	2	3	5	7	15
大山市	3	3	5	5	5	2	3	5	10	3	13
江南市	1	1	2	1	4	5	2	4	6	4	9
小牧市	1	3	4	3	3	6	1	3	4	5	9
稲沢市	4	3	7	2	5	7	6	5	11	12	13
東海市	5	6	11	2	4	6	5	5	10	12	15
大府市	4	4	8	5	2	7	2	3	5	11	9
知多市	2	2	4	4	8	12	3	6	9	9	16
尾張旭市	0	0	1	3	4	1	1	1	1	4	5
岩倉市	3	3	3	1	1	1	6	7	1	10	11
日進市	1	4	5	1	1	1	1	1	2	5	7
愛西市	6	2	8	2	5	7	3	3	11	7	18
清須市	2	2	4	4	4	8	2	3	5	8	9
北名古屋市	1	4	5	4	2	6	4	4	5	10	15
弥富市	6	3	9	2	5	7	3	2	5	11	10
あま市	9	13	22	6	6	12	7	5	12	22	24
長久手市	3	3	3	2	2	1	1	1	1	5	6
半田市	1	3	4	1	2	3	1	1	3	5	8
刈谷市	1	1	1	0	0	0	0	0	0	1	1
小計	56	82	138	52	85	137	62	73	135	170	240
大治町	5	5	4	4	8	1	6	7	5	15	20
蟹江町	4	6	10	3	7	10	2	7	9	20	29
飛島村	4	0	2	2	1	1	1	3	0	3	3
小計	4	11	15	9	11	20	4	13	17	17	35
西春日井郡豊山町	1	1	1	0	0	0	1	1	0	2	2
知多郡武豊町	2	1	3	1	1	1	0	3	1	4	4
知多郡阿久比町	1	1	1	0	0	0	0	1	0	1	1
知多郡東浦町	1	1	1	4	5	1	3	4	3	7	10
知多郡南知多町	0	0	1	1	1	1	1	0	2	2	2
愛知郡東郷町	0	0	1	1	1	0	0	0	1	1	1
丹羽郡扶桑町	2	3	5	0	0	0	2	2	2	5	7
丹羽郡大口町	1	1	1	0	0	0	0	0	1	0	1
小計	7	5	12	2	6	8	1	7	8	10	18
計	160	200	360	152	208	360	165	187	352	477	591

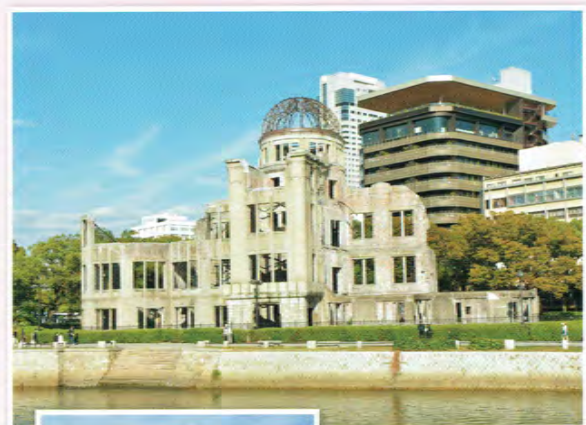
令和6年度入学生

学年	国語	地歴	公民	数学	理科	保健体育	芸術	英語	家庭基礎	理数探究	総合	キャリア
1年生共通	4	2	2	6	4	4	2	5	2	1	1	1
2年生文型	7	5		5	2	3	1	6	2	1	1	1
2年生理型	5	2		6	6	3	1	6	2	1	1	1
3年生文型	6	5	3	4	2	3		8	1	1	1	1
3年生理型	4	3		7	8	3		6	1	1	1	1

● 主な年間行事

～Campus Life～

自分を磨き、未来を拓き、そして世界に向かって翔こう



4月

5月

6月

7月

8月

9月

10月

11月

12月

1月

2月

3月

入学式
実力考査
オリエンテーションテスト

PTA総会

体育祭

保護者会
補充・補習授業

学習会
部合宿

実力考査
文化祭

遠足・芸術鑑賞会
修学旅行

校内読書週間

補充・補習授業
保護者会

学年末考査(3年)
実力考査

学年末考査(1・2年)

球技大会
卒業証書授与式



充実した進路指導

- 実力テスト・模試の実施
- 学習会・補習の実施
- 個人面談・保護者会・進路説明会などによる家庭との協力体制の確立

- 最新の情報による進路指導の実施
- 大学の先生を招いての「学部・学科説明会」の実施

卒業生の進路（大学合格者数）

毎年6月発行進路のしおりより

国公立大学				私立大学											
大学名	2024年度	2023年度	2022年度	大学名	2024年度	2023年度	2022年度	大学名	2024年度	2023年度	2022年度	大学名	2024年度	2023年度	2022年度
北海道		1	1	岐阜	6	8	8	慶應			1	愛知工業	75	80	98
秋田		1		三重	17	14	14	東洋	5	3		愛知淑徳	98	79	102
筑波	2	1	1	岡山	2	2		中央	7	1	2	中京	174	157	156
金沢	2	2	1	富山県立		1	1	東京理科	1		1	中部	94	74	68
富山	2	2	4	静岡県立		2	1	日本	2	1		名古屋外国語	12	76	45
福井	3	6	3	愛知県立	8	10	8	法政	6		2	南山	211	141	133
山梨			1	愛知県立芸術			1	明治	8	1		名城	234	177	263
信州	1	2	2	名古屋市立	5	6	5	立教	6	1		同志社	29	17	9
静岡	5	3	2	神戸市外語		1		早稲田			1	立命館	52	61	10
愛知教育	6	7	17	大阪公立	1	2		愛知	145	111	119	関西	3	4	4
名古屋	9	6	9	岐阜薬科			1	愛知医科	3		1	近畿	15	22	16
名古屋工業	9	11	8					愛知学院	90	91	67	関西学院	5	13	3
国公立大合計				91	100	112	私立大合計				1360	1265	1481		

卒業生ヘインタビュー



(令和5年度卒業生)
筑波大学
総合学域群
(愛知教育大学附属
名古屋中学校卒業)

松蔭高校の一番の魅力は遊びも勉強も全力なところ。体育祭や文化祭といった行事ではクラス、学校が一丸となって取り組みます。その盛り上がりは任せておいて忘れない思い出を作ることができます。一転、テスト週間や受験期には早朝から学校に来て参考書を開いたり、熱心に勉強する姿が見られます。特に受験期には先生方の進路相談、情報提供、添削など学習面でのサポートが充実しています。行事も勉強も妥協しない、青春を捧げるに相応しい素敵な高校です。



(令和5年度卒業生)
愛知県立大学
教育福祉学部 教育発達学科
保育幼児教育コース
(名古屋市立高杉中学校卒業)

松蔭高校の授業の1コマは65分です。私も初めて知った時は長っ!と感じました。確かに初めのうちは慣れず大変でしたが、それが日常になると大したことなくなります。大学では1コマ90分なので、1コマ50分の高校と比べると、松蔭では1段階踏んでいる分、大学の授業に馴染みやすくなります。また、先生方がとても優しく、親身になって勉強を教えてくださいました。個別で添削をお願いしても真剣に応じて下さります。おかげで自信を持って入試本番に臨めました。



(令和5年度卒業生)
名古屋大学
工学部 化学生命工学科
(名古屋市立高杉中学校卒業)

松蔭高校の魅力は行事が盛んなところ。体育祭では同じ群の他学年と仲良くなれたり、文化祭や球技大会ではクラスの絆が深まり、松蔭生の明るく優しい雰囲気を感じることができます。ふだんの授業では話し合ったり教え合ったりする時間がとられることもありお互いに高めあうことができます。受験期には土曜学習会や夏休みの講習がありしっかりと勉強のサポートをしてくれます。



(令和5年度卒業生)
岡山大学
理学部 物理学科
(名古屋市立浄心中学校卒業)

松蔭高校の魅力は、行事です。入学してからすぐにある体育祭では1年生から3年生が一つのチームになるので、先輩との仲が深まり、松蔭生の明るく優しい雰囲気を感じることができます。行事が楽しい分、受験期になると受験勉強への切り替えがしっかりとできます。学校全体の受験への意識が高く、気持ちよく勉強できます。松蔭はとにかく楽しく、勉強の意識も高い、欠点のない良い学校です。



(令和5年度卒業生)
岐阜大学
社会システム経営学環
(名古屋市立一柳中学校卒業)

松蔭高校は行事も部活も最大限に楽しめる学校です。体育祭や文化祭ではクラス全体で協力し合い、生徒が主体となって取り組んでいます。部活動では勉強と両立しながら、運動部も文化部も県大会や全国大会に出場しています。3年生になると夏期補習や土曜学習会が開催され、受験勉強のサポートをしてくれます。皆さんも松蔭高校で「文武両道」を目指してみませんか?

部活動紹介 学校生活をより豊かにする部活動



- 陸上男女
- 野球
- サッカー男女
- 剣道男女
- 体操男女
- 卓球男女
- テニス男女
- バレー男女
- バスケット男女
- バドミントン男女
- ソフトテニス男女
- ハンドボール男女
- 和太鼓
- アンサンブル
- H・M・C (ミュージック)
- 茶道
- 美術
- 演劇
- 図書
- 自然科学
- 放送
- 将棋
- JRC
- 書道
- ESS (英語)
- 合唱

