

愛知県立  中村高等学校 (令和6年) 学校案内



Since 1953

# スクール・ミッション

本校の存在意義や期待されている社会的役割、目指すべき学校像を再定義しました。

- 自ら学び、深く考え、主体的に行動する力と、国際的な視野を備えた生徒の育成を目指す学校
- 正義を重んじ、自らを律する人間性を備え、国際社会の発展に寄与しようとする生徒の育成を目指す学校



# スクール・ポリシー

入学から卒業までの教育活動を、一貫した体系的なものに再構成しました。

## 目指す生徒像 (育成を目指す資質・能力に関する方針)

- 校歌の一節「自主の庭」の精神を受け継ぐことができる人
- 向上心と好奇心を持ち続け、自己の可能性を伸ばすことができる人
- 幅広い知識を身に付け、それらを生かして自らの進路希望を実現することができる人
- 他を思いやる心と己に打ち克つ心を養い、互いを高めることができる人
- 世界や地域の課題解決に向けた探究活動を通して、持続可能な社会の担い手となることができる人

## 本校における学び (教育課程の編成及び実施に関する方針)

- 熱意ある指導の重視
  - ↓
  - 個に応じた課題を設定、実践を積み重ねる
- 進路実現を目指す学びを実施
  - ↓
  - 基礎基本の定着を大切にし、理解力・思考力・発信力等を育む
- 部活動や学校行事をはじめ学校教育活動における協働学習を重視
  - ↓
  - 置かれた環境の中で自らの役割を見つけ、協調して行動できる人材を育成する
- 国際理解教育の推進と発展
  - ↓
  - オーストラリアの姉妹校をはじめ他国の人々との交流を通して多様な価値観を認める素養を育む

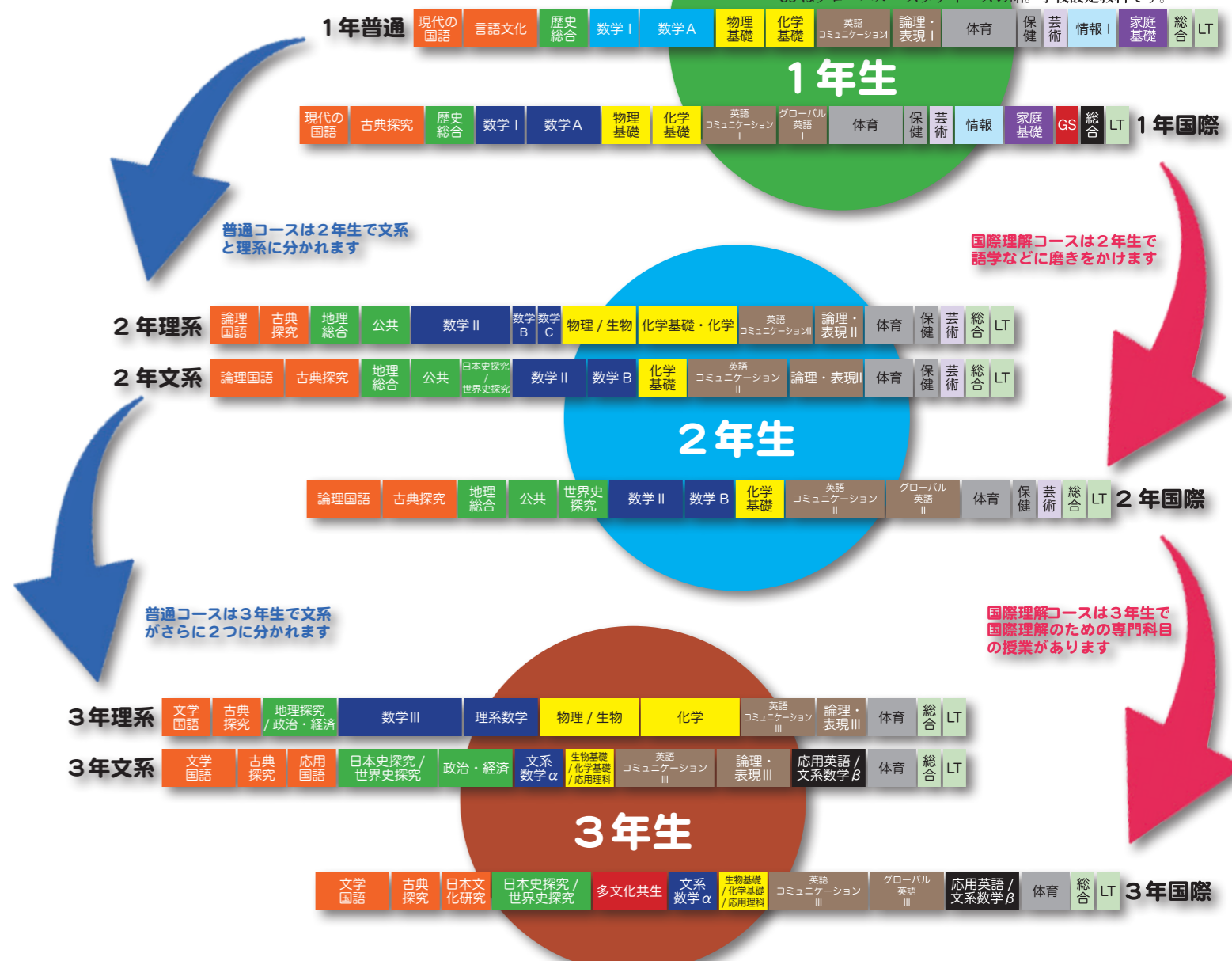
## 大学を期待する生徒像 (入学者の受入れに関する方針)

- 「なりたい自分」を目標とし、己に打ち克ち、努力を継続する生徒
- 意欲的に学習と部活動や生徒会活動などの両立に取り組みたい生徒
- 他を思いやる心を持ち、物事に協力して取り組み、規律を守ることができる生徒
- 多様な価値観を尊重し、国際的視野から行動することを目指す生徒
- 高い学力を身に付け、自らの進路実現のために大学等への進学を目指す生徒

# 学習について

中村高校の授業は・・・

- 幅広い、質の高い学力をつける授業
- 少人数講座を取り入れたきめ細かい授業
- 2, 3年生で文系・理系に分ける進路に対応した授業



## 中村高校の一日

5限: 13:20 ~ 14:10  
6限: 14:20 ~ 15:10  
7限: 15:20 ~ 16:10 (月曜日と木曜日)  
(\*国際理解コース1年生のみ、火曜日も7限まで授業があります。)  
(\*金曜日の6限にはLTがあります。)

昼食: 12:40 ~ 13:20

1限: 08:50 ~ 09:40  
2限: 09:50 ~ 10:40  
3限: 10:50 ~ 11:40  
4限: 11:50 ~ 12:40

登校: 8:40 まで  
ST: 8:40 ~ 8:50

月曜日~金曜日

清掃・下校: 15:10 ~ (7限までの日は16:10 ~)

\*部活動の下校時刻  
4月~9月...18:30  
10月~3月...18:00

# 進路指導について

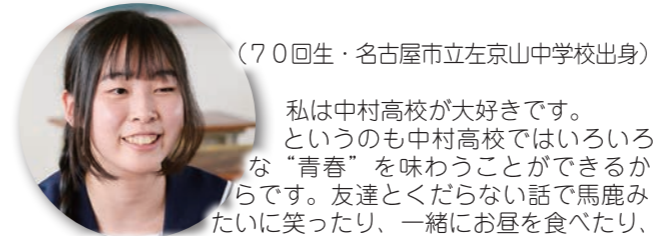
本人の適性を探り、やる気を促すことにより、目標を高め、社会で生きていくための本質的な能力を育成する進路指導をしています。

- **きめ細かな学習指導**  
国語、数学、英語では、少人数、習熟度別指導を行い、個々の学力に応じたきめ細かな指導を行っています。
- **進路希望に対応した類型**  
2年生から文系、理系の類型に分かれ、進路目標に対応した授業を行います。
- **さまざまな進路ガイダンス**  
外部講師による「進路講演会」、大学教授による「学部・学科説明会」など、進路意識を高めるためのガイダンスが、3年間計画的に実施されています。
- **実力養成のための進学補習**  
1・2年生は、夏季・冬季休業中に国語・数学・英語の3教科の補習を行っています。  
3年生は、平常の授業後に加え、夏季・冬季休業中に、地歴公民・理科を加えた5教科の補習を行っています。

卒業生の主な合格状況 (過去3か年) * ( ) は既卒者内数							
国公立大学							
	2021(R3)年度	2022(R4)年度	2023(R5)年度		2021(R3)年度	2022(R4)年度	2023(R5)年度
北見工業大学		2	1(1)	鳴門教育大学		1	
秋田大学		1		鹿児島大学	1		
山形大学		1		国際教養大学			1
茨城大学	1			岩手県立大学	1		
電気通信大学	1			会津大学	1		
東京藝術大学	2(2)			高崎経済大学	1		
富山大学	2	3	1(1)	石川県立大学		1	
金沢大学	1			金沢美術工芸大学		1(1)	
福井大学		1	1	富山県立大学	1		
信州大学		2(1)		都留文科大	2		
岐阜大学	2		2	公立諏訪東京理科大学	1		
名古屋工業大学	2(1)	1		愛知県立芸術大学		1(1)	1(1)
愛知教育大学	1	2	1	愛知県立大学	1	2	
豊橋技術科学大学		1		名古屋市立大学			3
三重大学	1	3	5(1)	奈良県立大学	1		
大阪大学			1	公立鳥取環境大学		1	
鳥取大学	1	1	2	県立広島大学	1		
島根大学			1	下関市立大学		1	1
広島大学	1			防衛大学校		1	1(1)
山口大学	1(1)			<b>国公立大学合計</b>	<b>19(4)</b>	<b>33(3)</b>	<b>22(5)</b>

私立大学							
	2021(R3)年度	2022(R4)年度	2023(R5)年度		2021(R3)年度	2022(R4)年度	2023(R5)年度
青山学院大学		2(2)	1(1)	大同大学	33	19(1)	19(1)
慶應義塾大学		1	1	中京大学	61(4)	83(1)	88(2)
明治大学			1(1)	中部大学	42	46(4)	71(1)
法政大学	1(1)	1	5(1)	名古屋外国語大学	11	4(1)	28
中央大学	1	1	3	名古屋学院大学	29(2)	36(1)	54
立教大学	1		2(1)	名古屋学芸大学	8	20	12
愛知大学	40(2)	74(2)	63(1)	南山大学	28	34	39(1)
愛知学院大学		1	1	藤田医科大学	3	6	2
愛知医科大学	73(1)	65	77	名城大学	35	51	43
愛知工業大学	26(6)	27(3)	32(1)	同志社大学	1(1)	9	4
愛知淑徳大学	52(1)	36	60	立命館大学	8(7)	3	10
金城学院大学	10	22	16	関西大学	1(1)	2	4
椋山女学院大学	15	33	23	関西学院大学	3	3	4
<b>私立大学合計</b>	<b>702(47)</b>	<b>714(20)</b>	<b>790(12)</b>				

\* 卒業生の進学先での実績が評価され、多くの私立大学指定校推薦枠を獲得しています。(慶応、中央、立教、東京理科、同志社、関西学院など)

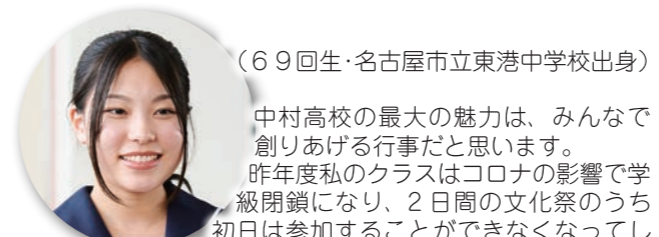


(70回生・名古屋市立左京山中学校出身)

私は中村高校が大好きです。というのも中村高校ではいろいろな“青春”を味わうことができるからです。友達とくだらない話で馬鹿みたくに笑ったり、一緒にお昼を食べたり、恋愛や部活動を思いきり楽しんだり、生徒によって様々です。

私は中村高校に入学が決まった時、生徒会をやってみたくて、生徒会に参加して体育祭や文化祭、球技大会の企画運営に真剣に取り組んできました。また、勉強も自分のペースに合わせてしっかり取り組んでいます。2年生になった今、中村高校の良さや部活動の面白さをしみじみ感じています。勿論、毎日のすべてが楽しいわけではありませんが、今が楽しいことに気付かせてくれる日常の“青春”が私は好きです。そして、その日常を支え、応援してくださる先生や友達が中村高校にはたくさんいます。例えば、テスト期間中に質問会を開いてくださる先生や、実際に声をかけて応援してくださる先生、困ったときに相談に乗ってくれる友達などです。

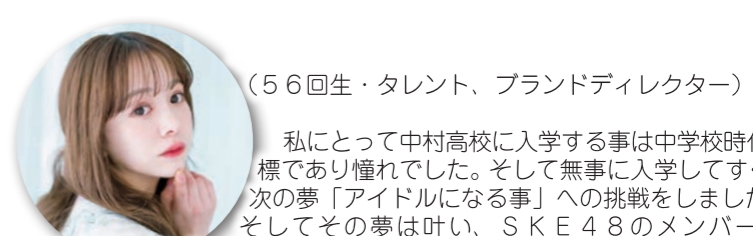
私はやってみたいことを全力でできて、楽しい“青春”を送れる、これが中村高校の一番の魅力であると思います。そんな中村高校で自分の“青春”を見つけてはどうでしょうか？



(69回生・名古屋市立東港中学校出身)

中村高校の最大の魅力は、みんなで創りあげる行事だと思います。昨年度私のクラスはコロナの影響で学級閉鎖になり、2日間の文化祭のうち初日は参加することができなくなってしまいました。とても残念でしたが、とにかくあきらめず全力を出そうと決めました。2日目の朝、担任の先生が教室をあけてくださり、朝6時からクラスのほぼ全員で準備を始めました。そして私たちのクラス発表「脱出ゲーム」は、学年2位という素晴らしい結果を残すことができました。

私は友人たちと比較して、特に秀でたところがあるわけでも、積極的に行動するタイプでもありません。そんな普通の私でも中村高校での生活を楽しめたのは、中村高校でみんなと行事に参加できたからだだと思います。皆さんも、ぜひ中村高校に入学して、最高の3年間を送ってみませんか。

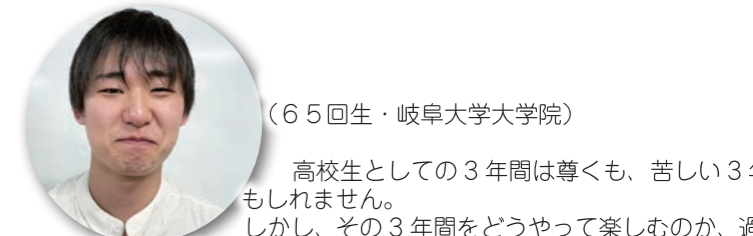


(56回生・タレント、ブランドディレクター)

私にとって中村高校に入学する事は中学校時代からの目標であり憧れでした。そして無事に入学してすぐに私は、次の夢「アイドルになる事」への挑戦をしました。そしてその夢は叶い、S K E 4 8のメンバーとしてデビューしました。

芸能活動と学業の両立は本当に大変でしたが、それでも無事に卒業できたのは中村高校で出会えた友達や先生方が、励まし支えてくれたおかげです。中村高校の良さは、個性を潰さず自由さもある中でしっかりとルールを守り、やる時はやる、筋の通ったかっこよさだと思います。この3年間があったからこそ、私は今でも夢を叶え続けられていると思います。私の夢も一緒に応援しながら学業を諦めない事の大切さもしっかりと教えてくれた中村高校には感謝の気持ちでいっぱい입니다。

人生の中で高校の3年間は自分自身を作り上げる大切な期間だと思います。そこで学んだ事は必ず大人になった時に大きな財産となり自分に返ってきます。夢も学業も人も大切にしてください。中村高校はそれが実現できる場所だと思います。



(65回生・岐阜大学大学院)

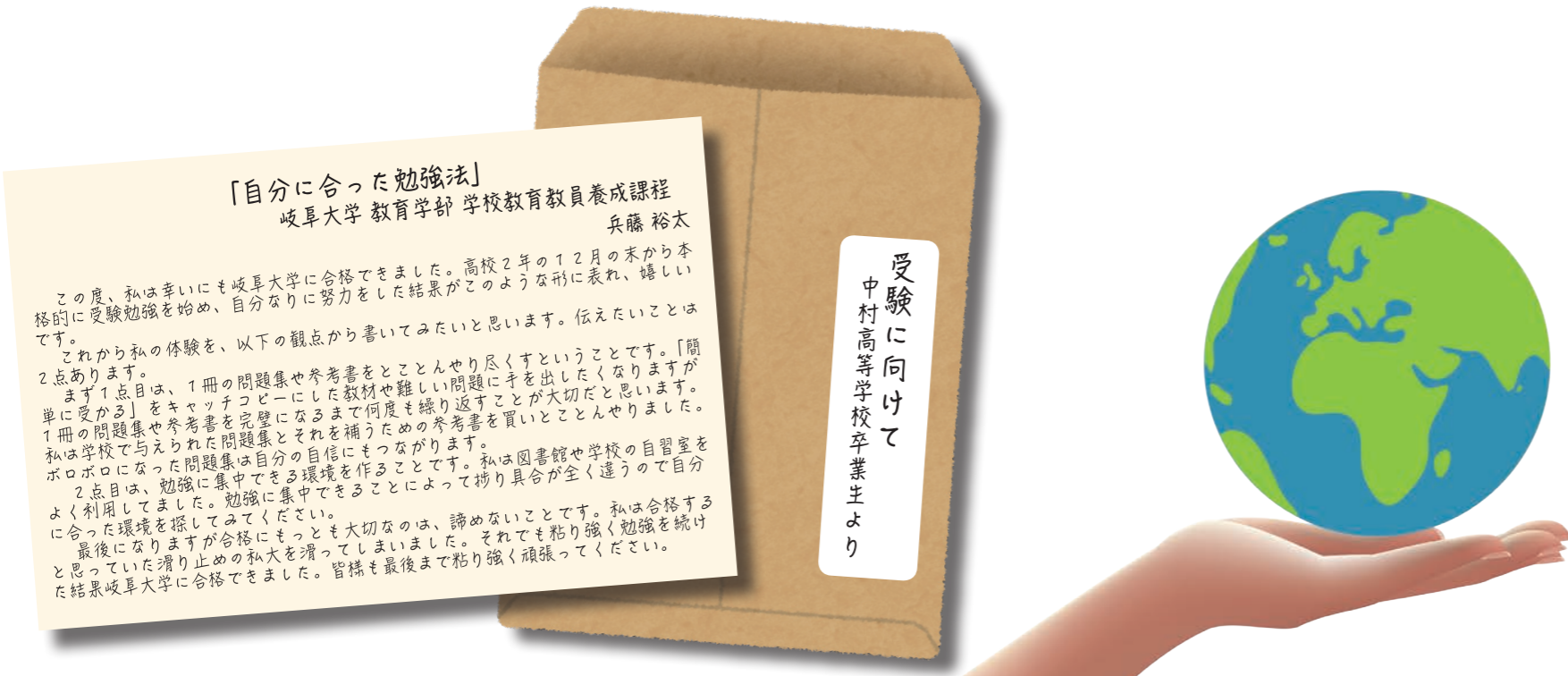
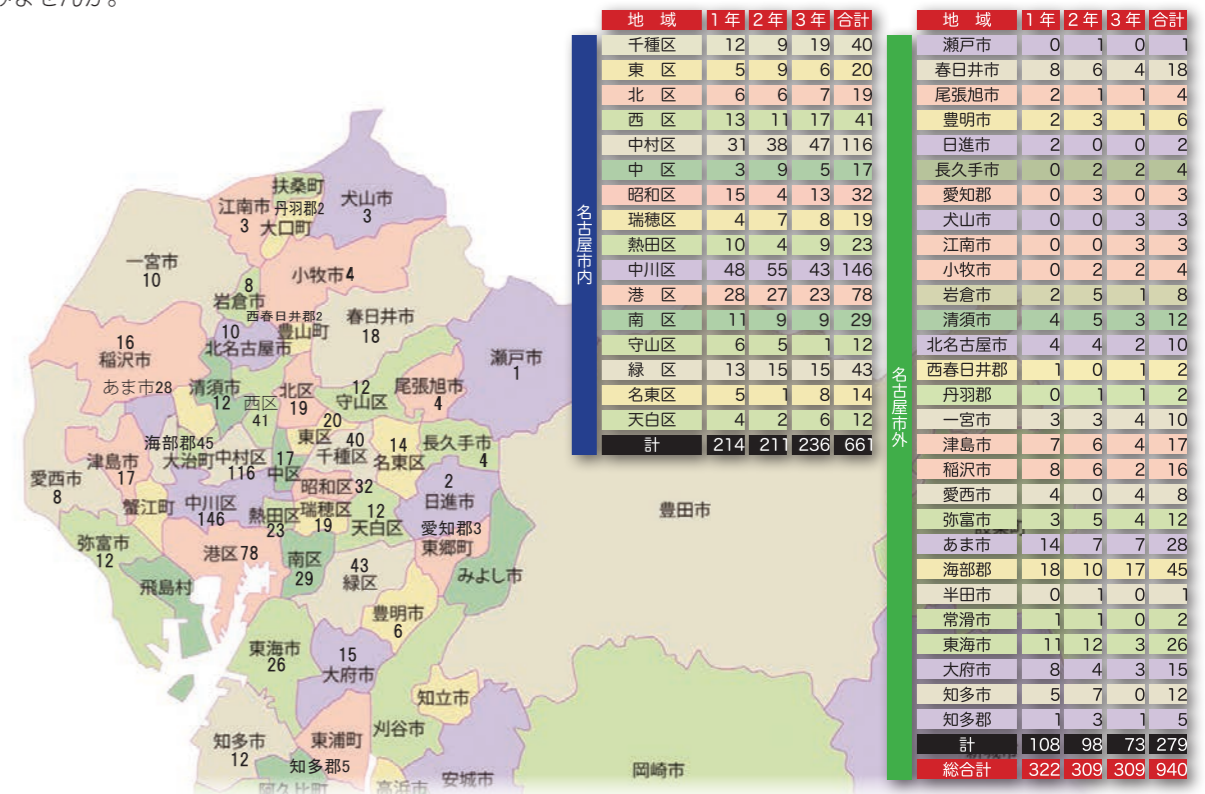
高校生としての3年間は尊くも、苦しい3年間なのかもしれません。

しかし、その3年間でどうやって楽しむのか、過ごすのか。それは、あなた次第。つまり、「自主」です。そして、私は「自主」こそ、中村高校の良さの核であると思っています。私の中村高校での思い出の大部分を占めるのは生徒会執行部としての活動。学校祭や球技大会の企画、運営という、当たり前でつまらない活動のように感じます。しかし、前年の反省や成果から、自分のアイデアを凝らし、そのアイデアを凝らした企画は、生徒会(つまり、全生徒)に吟味される。そして、その企画で仲間たちが楽しんでいる姿を見た時に、私は何とも言えない気持ちになりました。

是非、あなたなりの自主を、あなたなりの中村高校の良さを見つけてみてはどうでしょうか。

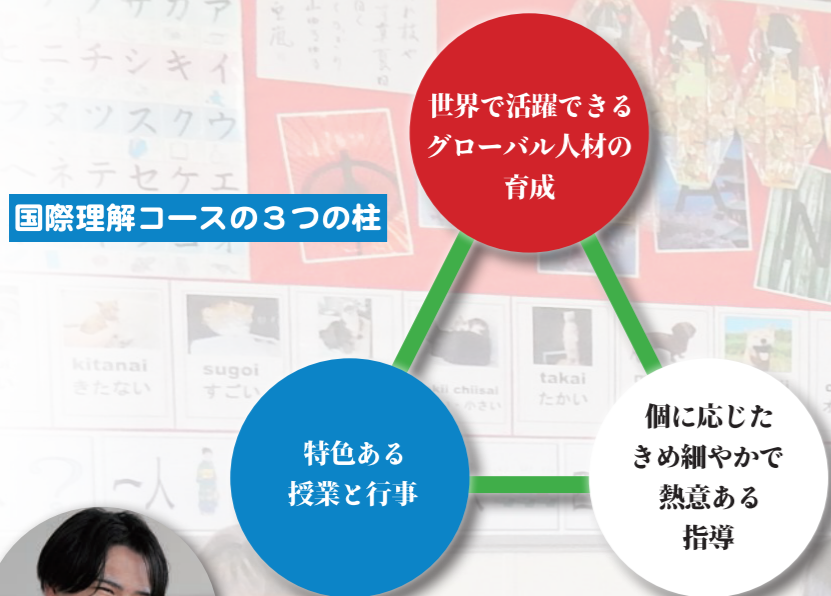
## 在校生の通学区域

名古屋市内を中心に、愛知県西部の様々な地域から通っています。



# 国際理解コース (IUC = International Understanding Course)

中村高校の国際理解コースは「高いコミュニケーション能力」「地球的課題に対する問題解決能力」を育成することを目標にしています。この目標を達成するために、コース独自の授業や行事を行っています。



(名古屋市立矢田中学校)  
「国際理解コースに入って良かった」

僕は、英語が得意で、他校の英語科が第一志望だったのですが、不合格となり、第2志望の中村高校に入学することになりました。中村高校では国際理解コースに入りましたが、正直最初はモチベーションが上がらませんでした。ですが、中村高校の国際理解コースに入ってみると、予想以上に英語の授業が充実しており、得意であるという気持ち以上に英語を楽しんでいるようになりまして。今は中村高校の国際理解コースに入って良かったと思っています。将来は、アメリカの大学に進学して世界で活躍できる人間になれるように頑張っていきたいと思っています。

(名古屋市立桜山中学校)  
「英語と国際理解について学べる環境」

英語を学ぶ理由は人それぞれ違うと思います。私は、今よりもっと多くの国の人と喋れるようになりたいと思い、英語を勉強しています。自分たちと同じ国の人と接するだけでなく、外国の方と話すことにより自分の視野が広がり、様々な意見を持てるようになると私は思います。中村の国際理解コースは、英語の発信力を高められると同時に、異文化理解や世界の課題について教養も身に付けることができます。私は、国際理解コースで学んだことを活かして、より良い世界をつくることに貢献していきたいと思っています。

(名古屋市立宝神中学校)  
「英語が好きなら国際理解コースへ！」

僕は、英語が好きですが苦手意識を持っており、最初は普通コースを選択していました。ですが、合格者説明会の日、先輩に「英語が好きなら国際理解コースに入ったほうがいい！」と強く勧められ、国際理解コースに入ることになりました。初めは友達ができるか不安でしたが、みんなフレンドリーな人たちで、すぐに仲良くなれました。普通コースの授業に加え、グローバルスタディーズという授業がありますが、SDGs や国際協力といった初めて触れることばかりで、今後どういったことを学べるか、とても楽しみです。

## 国際理解コースカリキュラム

1年	現代の国語	古典探究	歴史総合	数学Ⅰ	数学A	物理基礎	化学基礎	英語コミュニケーションⅠ	グローバル英語Ⅰ	体育	保健	芸術	情報	家庭基礎	GS	総合	LT
2年	論理国語	古典探究	地理総合	公共	世界史探究	数学Ⅱ	数学B	化学基礎	英語コミュニケーションⅡ	グローバル英語Ⅱ	体育	保健	芸術	総合	LT		
3年	文学国語	古典探究	日本文化研究	日本史探究 / 世界史探究	多文化共生	文系数学α	生物基礎 / 化学基礎 / 応用理科	英語コミュニケーションⅢ	グローバル英語Ⅲ	応用英語 / 文系数学β	体育	総合	LT				

・芸術は音楽Ⅰ・美術Ⅰ・書道Ⅰからの選択です。  
・GSはグローバル・スタディーズの略。学校設定教科です。

## 英検取得状況 (特・獨)期生 (58名)

準2級	2級	準1級
53名	44名	5名

高校卒業までに2級の取得が目標です！  
英語が苦手な生徒でも合格できます！

- 多くの生徒が準2級からチャレンジ!
- 準1級取得者の5名のうち4名が、高校入学後に初めて準2級を受験し、高校卒業までに見事合格!
- 英検対策指導も充実しています!

(名古屋市立今池中学校)  
大阪大学法学部国際公共政策学科

僕は、1年生の11月に英検準2級を取得し、2年生の11月に英検準1級を取得しました。英検などの外部試験を受けるメリットは、何といても、中だるみしがちな受験勉強の中間目標になることです。短期間の明確な目標を持つことで、学習の意欲と効率は格段にあがります。3年生になってからは、志望大学の2次試験対策をしていますが、準1級の単語帳で学んだ語句が多く登場し、準1級を取得してよかったと思うことがよくあります。英検の学習でもっとも取り組みづらいのが、自由英作文と英語の面接ですが、本校の国際理解コースでは担当の先生が授業後に対策講座を開いてくださるので、安心して本番を迎えることができます。

## 国際的な感覚を養う独自の行事



## ベトナム研修旅行

- ベトナムホーチミンに5日間の研修に参加します。
- ベトナムの文化、歴史、言語などを体験的に学習します。



## 合格実績 (令和4・5年卒業 国際理解コース1・II期生 58名)

- 国公立大学  
大阪大(1名) 国際教養大(1名) 愛知県立大(2名) 鳥取大(1名) 島根大(1名) 下関市立大(1名) 三重県立短大(1名)
- 私立大学  
南山大(9名) 愛知大(17名) 中京大(6名) 中央大(3名) 法政大(3名) 立命館大(2名) 関西大(1名) 関西学院大(1名) 名古屋外国語大(3名) 立命館アジア大(3名) 名城大(7名) 名古屋学芸大(1名) 愛知淑徳大(7名) 成城大(2名) 京都外国語大(1名) 追手門大(1名) 愛知学院大(14名) 名古屋学院大(2名) 中部大(4名) 星城大(1名) 椋山女学園大(3名) 大阪芸術大(1名) 金城学院大(1名) 修文大(1名) 日赤豊田看護大(2名) 一宮研伸大(1名) 名古屋女子大(1名)
- 専門学校  
名古屋医療秘書福祉専門学校(1名) 名古屋外国語情報デザイン専門学校(1名) 名鉄看護専門学校(1名) 名古屋ビジュアルアーツ専門学校(1名)
- 就職  
愛知県警察

(名古屋市立名塚中学校)  
中央大学法学部法律学科

国際理解コース(IUC)で過ごした三年間はとても貴重な時間でした。独自の英語科目である「グローバル英語」では、ケンブリッジ出版の教材を使用し、さまざまなジャンルについて学ぶことができました。ディスカッションやディベート、プレゼンテーションなどの活動も定期的に行なっているため、情報処理能力及び発信能力を身につけることが可能です。また、「IUCプロジェクト」では、卒業までの三年間、SDGsについて学び、小論文コンテストやポスターセッションを完成させます。授業外では、IUCの先生方による英語学習のサポートもとても充実しています。英検等の資格取得の勉強会はとても価値のあるもので、自分が目指していたスコアに到達することができました。IUCの先生方には大変お世話になりました。感謝の気持ちで一杯です。一期生として、IUCの後輩たちには「中村高校の国際理解コースを選んだのは本当に大正解だよ！」と自信を持って伝えたいです。

# 国際交流事業

中村高校では、さまざまな国際交流を行っています。  
英語でのコミュニケーション能力の向上・異文化理解を学ぶ機会があります。

## オーストラリアの姉妹校との学校間交流

- メルボルンの Mentone Girls' Secondary College と隔年で相互訪問を行っています。訪問時には、学校生活とホームステイを経験します。
- 手紙の交換やビデオレターで交流をしています。



## グローバル・フロンティア研修

- 1年生全員対象
- 各クラス2人の外国人講師が来校し、英語でのディスカッションをしたり、異文化理解や国際的課題について学んだりします。
- 世界で活躍する方とオンラインセッションを行い、自分の将来像をグローバルな視点で考えます。



## 異文化理解体験

- 1、2年生全員対象
- 世界の課題について考えたり他国の文化について理解を深めたりすることで視野が広がります。



\*名古屋国際センターを通して、各クラスに名古屋在住の外国人講師を招きました。

## AFS 留学生の受け入れ

- 毎年いろいろな国から留学生が来て、一緒に学校生活を送っています。
- 他国の文化に触れることが自国の文化に気づききっかけとなります。

## 国際交流委員会

- 各クラスの国際交流委員が中心となって学校全体で世界の課題について考えます。



# 部活動

中村高校にはたくさんの部活動があり、いずれも活発に活動しています。活動は生徒が主体となり、顧問の指導のもとで行っています。生徒それぞれが自分に合った部活動に取り組み、高校生活を充実したものにしています。



◇運動部◇	◇文化部◇
野球	音楽
陸上競技	吹奏楽
男子バスケットボール	演劇
女子バスケットボール	メディア創造
男子バレーボール	芸術
女子バレーボール	天文
サッカー	放送
体操競技	茶華道
弓道	家庭科
剣道	囲碁・将棋
卓球	JRC
バドミントン	
水泳	
ラグビーフットボール	
テニス	
ソフトテニス	
創作ダンス	



# 学校行事

校歌の一節「自主の庭」が示すとおり、  
生徒が自主的に創り上げる多くの学校行事が  
みなさんを待っています。



4月      5月      6月      7月      8月      9月      10月      11月      12月      1月      2月      3月

入学式 新生オリエンテーション 実力テスト 離任式 体力テスト・身体計測	1年着なしセミナー 1・2年進路ガイダンス 中間考査 1・3年遠足 (各クラスで行き先決定)	進路希望調査 3年進路ガイダンス 期末考査 学校祭ブロック集会	1・2年学部学科説明会 保護者会	夏季補習 出校日 学校祭集中準備期間	実力テスト 3年進路ガイダンス 交通安全講話 学校祭 (体育祭1日間 ・文化祭2日間) 1・2年進路ガイダンス	中間考査 防災講話 2年修学旅行 中村未来塾	薬物乱用防止教室 1・2年総合学力テスト 期末考査	人権LT 情報モラル講演会 保護者会 冬季補習	1・2年ビブリオバトル 3年学年末考査	1・2年学年末考査	卒業式 中村地球市民教室 1・2年球技大会
--	--	--	---------------------	--------------------------	---	---------------------------------	---------------------------------	----------------------------------	------------------------	-----------	-----------------------------



# 中村高校 Web サイト で 最新情報を見よう!!



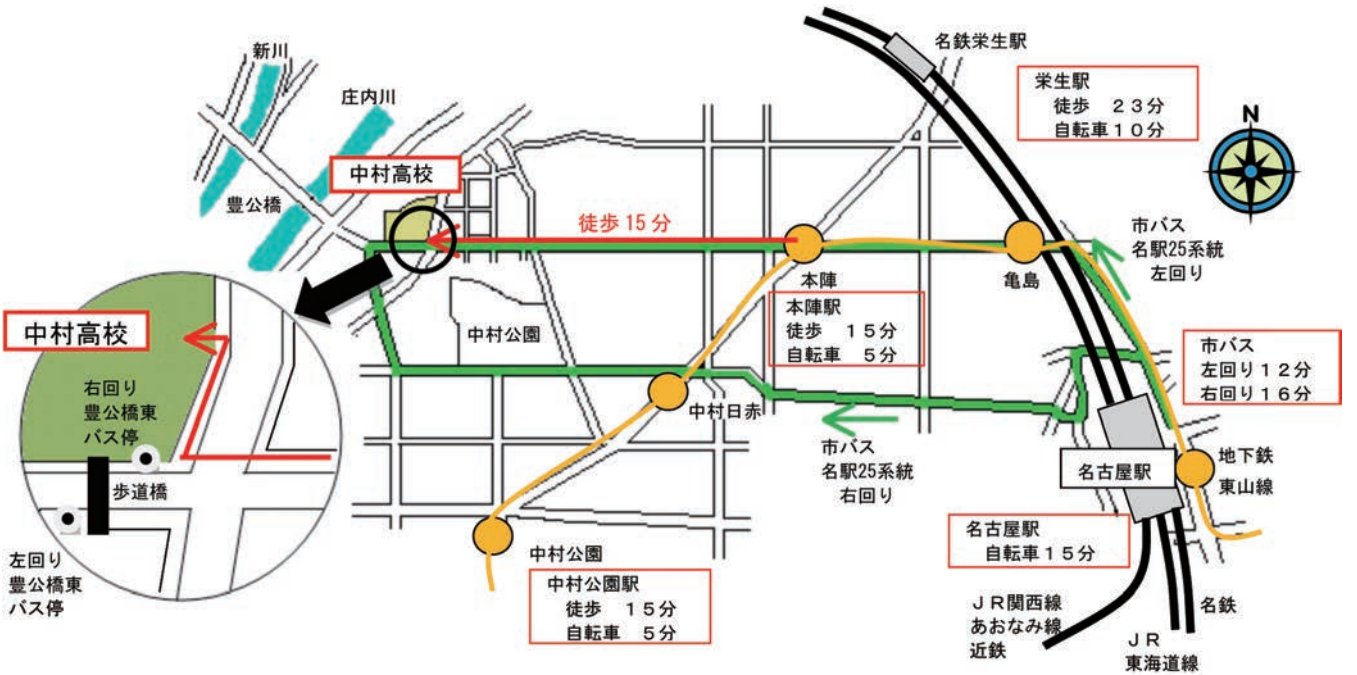
## 2022年10月中村高等学校は創立70周年を迎えました

自ら学び、深く考え、主体的に行動する力と、国際的な視野を備えた生徒の育成

正義を重んじ、自らを律する人間性を備え、国際社会の発展に寄与しようとする生徒の育成

- ①生徒の活躍シーンをたくさん紹介しています。
- ②教育活動の様子は随時紹介しています。
- ③保護者への情報も充実しています。
- ④中学生への情報も順次更新しています。

## 登校 & 交通案内



- 愛知県立中村高等学校では、本陣駅・中村公園駅・栄生駅 名古屋駅等からの自転車通学を許可しています。ただし、公営駐輪場の定期利用（高校生割引あり）が条件です。
    - ・地下鉄「本陣駅」から5分程度（徒歩15分程度）
    - ・地下鉄「中村公園駅」から5分程度（徒歩15分程度）
    - ・名鉄「栄生駅」から10分程度（徒歩23分程度）
    - ・名鉄・JR・あおなみ線「名古屋駅」から15分程度
  - 名古屋駅・本陣駅からの市バスも利用できます。
    - ・名鉄・JR・あおなみ線「名古屋駅」から
      - 名駅25号系統 循環（左回り）名古屋駅行き：名古屋駅バスターミナル1番乗り場 → 「豊公橋（ほうこうばし）東」（所要時間約12分）下車1分
      - 名駅25号系統 循環（右回り）名古屋駅行き：名古屋駅バスターミナル1番乗り場 → 「豊公橋（ほうこうばし）東」（所要時間約16分）下車すぐ
    - ・地下鉄「本陣駅」から
      - 本陣駅1番出口まえ2番乗り場 → 「豊公橋（ほうこうばし）東」（所要時間約3分）下車1分
- \*名駅25号系統の市バスは、登校時間7:00～8:15の間、名古屋駅バスターミナルから10分間隔で運行されています。また、循環（右回り）のバス停「豊公橋東」は通用門の前です。



**愛知県立中村高等学校**  
 〒453-0068 名古屋市 中村区 菊水町一丁目二番十八号  
 TEL:052-411-7760 FAX:052-413-5357  
 [URL] <https://nakamura-h.aichi-c.ed.jp/>