

YOUR FUTURE
CLUB ACTIVITIES
STUDY PROGRAM
NIWA'S STUDENTS
SCHOOL LIFE

2024

NIWA

High School

令和6年度
学校案内

学校案内

愛知県立丹羽高等学校

普通科 尾張第1群Bグループ

＜愛知県立丹羽高等学校スクール・ポリシー＞

1 目指す生徒像（育成を目指す資質・能力に関する方針）

- ・物事を主体的かつ創造的に考え、生涯にわたって粘り強く学び続ける姿勢を持ち、広く社会に貢献できる人。
- ・広い視野と柔軟な感性を持ち、多様な価値観を尊重し、他者と協力して問題を解決することができる人。

2 本校における学び（教育課程の編成及び実施に関する方針）

- ・自ら考え、自ら気づく学びの実現
- ・地域と連携したキャリア教育の実現
- ・自律的な規範意識を高める生徒指導の実施
- ・生徒の人間性や社会性を育てる特別活動の実践

3 入学を期待する生徒像（入学者の受入れに関する方針）

- ・向上心があり、学習、部活動や生徒会活動に意欲的に取り組み、地域貢献活動などにも積極的に取り組むことができる人。
- ・他人の考えや思いを尊重し、他者と協力しながら学校生活を送ることができる人。

【校訓】
自律・独創・剛健

【教育目標】
自らを厳しく律し、向学心に燃え、独創性のある、たくましく健康な、ゆとりある社会人の育成を期す。

「なんじゃもんじゃの木」

この木は、1976年（開校2年目）にやってきた樹齢109年のヒトツバタゴです。校門から入ってすぐのところであり、春になるとこのような見事な花を咲かせます。丹羽高校のシンボルツリーとなっています。

Niwa Story

ここ丹羽の地に、51周目の年輪を刻もうとしている普通科の高校があります。

1974(昭和49)年、自由闊達な校風を持つ学校を、という建学の精神で創立されました。

そこでは、純朴な生徒たちが集まり、生き生きと学び、学校行事に一生懸命に打ち込んで、毎日の教育活動を着々と積み上げています。

生徒一人ひとりが、それぞれの青春の1ページを刻みながら、それぞれのストーリーを描いていきます。そして、生徒一人ひとりのストーリーが、丹羽高校のストーリーを作っていきます。

毎日の地道で着実な教育活動が、丹羽高校の特色を支えています。

その一つひとつの特色が、本校の伝統を形成しています。

その伝統が、本校の文化となり、「NiwaStory」となっています。

皆さん、ここ丹羽高校で一緒に学んで、充実した高校生活を送りませんか。

丹羽高校の魅力1 “学校生活”

進路希望をかなえる学習指導

入学後は、まず基礎基本を大切に授業を行い、一人ひとりの長所や特性を伸ばします。そして、学年が進むにつれ、それぞれの進路希望にそった指導を行い、論理的思考や判断力・総合力を高めていきます。3年間の学習活動で、自信をもって第一志望と向き合える生徒の育成を目指しています。

仲間とともに歩む学校生活

最大の行事である「丹霄祭」を縦割(3学年合同)で行い、他の行事も先輩達と共に取組みます。部活動以外にも先輩達との交流が多いので同級生だけでなく、頼れる先輩達と学校生活を送ることができます。高校入学後、新しい生活に戸惑うことなく学校生活を歩んでいける環境が、丹羽には整っていると考えています。

丹羽高校の魅力2 “教育課程”

ホップ・ステップ・ジャンプ

1年生は、全員同じ授業を受けますが、2年生からは、各自の進路希望に応じたクラス分けを行い、授業を受けます。

2年生では、得意科目を伸ばすために、文系と理系のクラスに分れて授業を受けます。そして、3年生になると、文系がさらに国公立大学を第一志望とする文Ⅰクラスと私立大学を第一志望とする文Ⅱクラスに分かれて授業を受けるようになります。

生徒、一人ひとりをサポートしやすいクラス編成を行い授業を行っています。

3年間の目標

生徒一人ひとりが、

1年次に「夢を描き」

2年次に「夢を育み」

そして、

3年次に「夢をつかむ」

第1学年 基礎基本の徹底

夢を描く 全科目共通

第2学年 得意科目の伸長

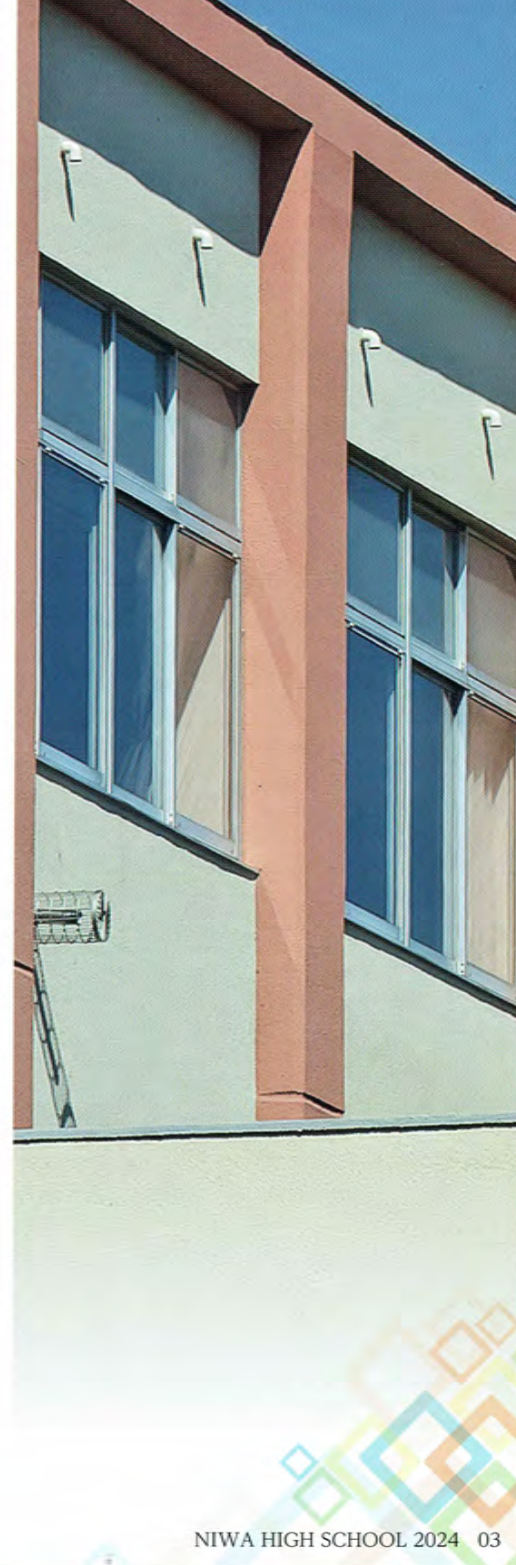
夢を育む

理系：理科2科目
(化学と物理か生物)
文系：理科1科目
(化学基礎)
社会2科目
(公共と日本史探究か世界史探究)

第3学年 個に応じた進路指導

夢をつかむ

理系：数学・理科に重点を置いた型
文Ⅰ：入試で7教科を必要とする国公立文系型
文Ⅱ：英・国・社に重点を置き、私立大と一部の国公立大に対応できる型



YOUR FUTURE
CLUB ACTIVITIES
STUDY PROGRAM
NIWA'S STUDENTS
SCHOOL LIFE

丹羽高校の魅力3 “丹羽高校の1年間”

丹羽高校での1年間は、若い力を十分に発揮できる行事がいっぱいあります。

「行事にも手を抜かず一生懸命に参加する」は、丹羽高校の伝統です。



入学式



球技大会

・学年末考査(1・2年)

● 3月

- ・卒業式
- ・卒業生講話
- ・後期球技大会(1・2年)
- ・修了式

● 2月

- ・始業式
- ・1月考査(1・2年)
- ・進路激励会(3年)

● 1月

- ・学校保健安全委員会
- ・保護者懇談会
- ・冬期学習会
- ・終業式

● 12月

- ・第2学期中間考査
- ・文化行事
- ・キャリアワークショップ(1年)
- ・丹霄祭(体育祭)

● 11月

・第2学期期末考査

● 10月



進路激励会

● 9月

- ・夏期学習会
- ・読書感想文
- ・始業式
- ・9月考査(全学年)
- ・丹霄祭(文化祭)

● 8月

- ・前期球技大会
- ・教育実習
- ・第1学期期末考査

● 7月

- ・プチカレ(2年)
- ・保護者懇談会
- ・夏期学習会
- ・終業式

● 6月

- ・入学式
- ・始業式
- ・4月考査(2・3年)

● 5月

- ・第1学期中間考査
- ・修学旅行(2年)
- ・遠足(1・3年)

● 4月

【丹霄祭スローガン】

大空が赤く燃えるがごとく青春の情熱を燃やし尽くせ!(令和5年度)



卒業生講話



プチカレ



丹霄祭(学校祭)

丹羽高校って、どんな学校？ ～丹羽高生の声～

Student's Voice
No. 1

① どうして丹羽高校を選んだか？

僕が丹羽高校を選んだ理由は、自分のやりたいことに全力で挑戦できると思ったからです。丹羽高校には切磋琢磨できる仲間や、困ったときに助けてくれる先生方がいるので、この環境なら頑張れると思い、丹羽高校に決めました。

② 丹羽高校に通学してみてどう感じたか？

高校という新しい慣れない環境で緊張していましたが、たくさんの優しい人たちがいて、友達も徐々に作ることができました。学習面では、先生方の面白い授業のおかげでモチベーションも上がり、もっと勉強したいと思うようになりました。

③ 中学3年生へのメッセージ

受験という壁は誰もが越えなければなりませんが、高校受験がゴールではありません。その壁を乗り越えた先には充実した高校生活が待っています。ぜひ、丹羽高校で楽しい高校生活を送りましょう。



【1年】
扶桑町立
扶桑北中学校出身
さん

Student's Voice
No. 2

【1年】
大口町立
大口中学校出身
さん

① どうして丹羽高校を選んだか？

一つ目は、部活動見学の際に部員全員がメリハリをつけて活動し、一心一意な雰囲気であることが感じられ、自己の成長のために大切だと思ったからです。

二つ目は、文理選択をした上で、文系はさらに自分の今後の進路に合わせて文Ⅰ・文Ⅱの選択ができることです。

② 丹羽高校に通学してみてどう感じたか？

一回の授業の内容が難しくなったり、放課後には部活動もあって帰るのが大分遅くなったりと、最初の頃は疲労困憊でした。しかし先生方は私たちに分かりやすい授業をしてくださり、部活動は時間が増えたことで自分の技術を向上させることができ、学校生活の活力がより高まりました。

③ 中学3年生へのメッセージ

受験は時に苦しく大変なものですが、それでもめげずに頑張る皆さんはとてまっかこよく輝いていると思います。そして今後の自分の進路に向き合い、周りの人に沢山頼って最後まで頑張ってください。そして丹羽高校で生涯に残る思い出を作りましょう。皆さんが入学するのを心から楽しみにしています。

Student's Voice
No. 3

① 丹羽高校で成長できたことは？

私が成長できたことは、時間を無駄なく使えるようになったことです。私は部活がほぼ毎日あるので勉強時間の確保が難しかったですが、朝学習や放課後、スキマの時間を見つけて学習することで、成績をキープすることができました。

② 丹羽高校の一番の魅力は？

丹羽高校の一番の魅力は行事が充実していることです。前期・後期にある球技大会では、クラスの仲を深めることができます。丹粟祭では、他学年や他クラスとも関わることができ、自分の成長にもつながる絶好の機会だと思います。

③ 中学3年生にメッセージを

部活も勉強もすべてにおいて環境が大きく変わるので、最初は不安かもしれませんが、でも、丹羽高校の先生は話しかけやすかったり、雰囲気もとても良かったりして安心できます。ぜひ、丹羽高校に来てください。



【2年】
大口町立
大口中学校出身
さん

Student's Voice
No. 4

【2年】
犬山市立
犬山東部中学校出身
さん

① 丹羽高校で成長できたことは？

丹羽高校では積極性を身に付けることができました。私は生徒会活動を始めた様々なことに積極的に取り組み、失敗を恐れずに新しいことに挑戦する姿勢を身に付けました。これにより、自己を成長させる機会を得て、自信につながることができました。

② 丹羽高校の一番の魅力は？

丹羽高校の一番の魅力は、充実した教育環境です。職員室前の机で個別指導を受けられたり、学習室がテスト期間中に開放されたりと、学びをサポートする取り組みが豊富です。これが丹羽高校の一番の魅力だと思います。

③ 中学3年生にメッセージを

高校生活で勉強や部活動、文化祭を全力で楽しもうと思っている中学生の皆さん、皆さんの力を発揮できる環境が丹羽高校にはあります。ぜひ、丹羽高校に来て、楽しい高校生活を送ってください。

丹羽高校の魅力4 “充実した授業”

基礎基本の徹底

毎日8:30からの10分間、朝学習または朝テストを実施し、基礎学力の定着を図ります。

大学受験に対応した補習

2年生では朝補習、3年生では授業後補習を実施し、大学受験を見据えた演習を行い、応用力を育てます。

生徒の意欲に応える雰囲気

生徒が質問しやすい環境が整っています。自習ができる進路学習室や、質問や面談に対応できる職員室前の学習机が整備されており、自主的に学習に取り組むようにサポートしています。

長期休業中の学習会

夏休みと冬休みに学習会を実施し、各教科ごとに今まで学習した内容を復習します。



Study Program



Student's Voice No.5

①中学校と高校の学習面での違いは？

中学校と高校の大きな違いは、授業の内容が深くなることです。科目数も増え、内容が難しくなり、授業のペースはさらに早くなります。科目が増えたことで内容が細分化されて、より専門的な内容になります。3年生からの授業後の補習で、演習を行うことにより応用力が上がり、自ら勉強する力を養うことができます。また、定期的に朝テストを実施しているので授業の復習をする良い機会になり、自主学習の定着につながります。

②部活動や学校行事と学習との両立について？

何事も両立するという事は簡単なことではないですが、文武両道を目指すためには、日々の授業を大切にすることが後々役に立ちます。また、毎日寝る前の10分だけでも学習に取り組み習慣づけることが大切です。私が所属していたテニス部ではテストの一週間前には部活動が停止になり、勉強に励むことができました。文化祭、体育祭などでは学校全体が盛り上がり思いきり楽しめます。メリハリをつけてバランスよく勉強と学校行事に取り組むことができ、一生の思い出に残る高校生活を送ることができると思います。



【3年】
江南市立
古知野中学校出身
さん

Student's Voice No.6



【3年】
小牧市立
味噌中学校出身
さん

①中学校と高校の学習面での違いは？

中学校と高校との違いは、勉強する科目が増えて、学ぶ内容もより細かく難しくなることです。一年生では幅広く学習することができ、二年生からは「文系」と「理系」という二つの類型からどちらかを選択し、一年生の時よりもより深く、専門的に学ぶことができます。三年生になると、一年生や二年生で勉強したことの復習が多くなり、忘れていた内容を学び直すことができます。授業をしっかりと聞いて、課題に取り組むことが何よりも大事です。

②部活動や学校行事と学習との両立について？

部活動も学校行事も、学年を越えてつながるきっかけを作ってくれるものです。先輩と後輩という関係は、クラスや日常では感じることはありません。ですが、こういったものがあることにより、普段関わることの少ない人と話したり、同じ目標に向かって物事を進めることで、社交性やコミュニケーション能力が身に付きます。勉強との両立は難しいかもしれませんが、これらは自分自身をより成長させてくれると思います。

カリキュラム表

	1年次	2年次		3年次		
	共通	理系	文系	理系	文Ⅰ	文Ⅱ
0	現代の国語	論理国語	論理国語	論理国語	論理国語	論理国語
	言語文化	古典探究	古典探究	古典探究 発展数学C	古典探究	古典探究
5	歴史総合	公共	古典探究	政治・経済	古典探究	古典探究
	地理総合	数学Ⅱ	日本史探究/世界史探究	数学Ⅲ	日本史探究/世界史探究	古典探究
10	数学Ⅰ	数学Ⅲ	公共	数学B	政治経済	日本史探究/世界史探究
	数学Ⅱ	数学B	公共	数学C	政治経済	日本史探究/世界史探究
	数学A	数学C	数学Ⅱ	発展数学D	政治経済	政治経済
15	物理基礎	物理/生物	数学Ⅱ	物理/生物	発展数学B	発展数学A
	生物基礎	化学基礎	数学B	物理/生物	発展数学B	発展数学A
	体育	化学	化学基礎	化学	化学基礎	生物基礎
20	保健	化学	化学基礎	化学	生物基礎	生物基礎
	音楽	体育	体育	体育	体育	体育
	英語コミュニケーションⅠ	保健	保健	英語コミュニケーションⅡ	英語コミュニケーションⅢ	英語コミュニケーションⅢ
25	論理・表現Ⅰ	英語コミュニケーションⅡ	英語コミュニケーションⅡ	英語コミュニケーションⅢ	英語コミュニケーションⅢ	英語コミュニケーションⅢ
	家庭基礎	論理・表現Ⅱ	論理・表現Ⅱ	論理・表現Ⅲ	論理・表現Ⅲ	論理・表現Ⅲ
30	総合探究	情報Ⅰ	情報Ⅰ	総合探究	総合探究	総合探究
	LT	総合探究	総合探究	LT	総合探究	総合探究
32	LT	LT	LT	LT	LT	LT

大学入試の科目が発表されていないので、今後変更する可能性があります。

丹羽高校の魅力5 “部活動”

本校は部活動において、全員登録制を行っていません。生徒達は自分の意志で部活動に入学し、3年間練習に励みます。自分で選んで頑張る部活動だから、練習や試合で力を発揮し、県大会レベルに達している部も多くあります。

そして、部活動で培った精神力や体力は、引退後の受験勉強にも役立っています。「文武両道」、それこそが丹羽高生の神髄です。

Club Activities



運動部 (17部活動)

- ・硬式野球部
 - ・ハンドボール部
 - ・男子テニス部
 - ・女子テニス部
 - ・男子バレーボール部
 - ・女子バレーボール部
- ・サッカー部
 - ・陸上競技部
 - ・水泳部
 - ・卓球部
 - ・男子バスケットボール部
 - ・女子バスケットボール部
- ・男子バドミントン部
 - ・女子バドミントン部
 - ・剣道部
 - ・弓道部
 - ・ソフトボール部

文化部 (3部活動)

- ・報道部
- ・吹奏楽部
- ・茶華道部

同好会 (2同好会)

- ・美術書道同好会
- ・舞台芸術同好会



部活動実績

令和5年度 県大会出場

- 陸上競技部
- 硬式野球部
- ソフトボール部
- 水泳部
- テニス部
- バドミントン部
- 卓球部
- 弓道部
- 剣道部
- 吹奏楽部

令和4年度 県大会出場

- 陸上競技部
- ソフトボール部
- バドミントン部
- 卓球部
- 弓道部
- 剣道部
- 水泳部
- 吹奏楽部



丹羽高校の魅力6 “進路実績”

合格者数(過去3年間)

国立大学

	R.6	R.5	R.4
北見工業大	1	1	1
上越教育大			1
富山大		1	2
福井大	1	1	
信州大			1
静岡大			2
愛知教育大	3	1	3
名古屋大		1	1
名古屋工業大	2	1	2
岐阜大		4	5
三重大	3	1	
滋賀大			2
京都工芸繊維大			1
神戸大		1	1
鳥取大			1
山口大			1
愛媛大			1
高知大	1		
鹿児島大			1
鹿屋体育大	1		
琉球大			1
国立大計	12	16	23

公立大学

	R.6	R.5	R.4
秋田県立大			2
高崎経済大	1		1
富山県立大			2 3
福井県立大	1		
公立諏訪東京理科大			1 2
長野大			1
静岡文化芸術大			1
岐阜県立看護大	1	1	
愛知県立大	4	6	3
名古屋市立大			1
兵庫県立大			1
岡山県立大			1
広島市立大	1		
北九州市立大	1		1
公立大計	9	13	14

私立大学

	R.6	R.5	R.4
酪農学園大			1
千葉工業大			2 1
芝浦工業大			1
法政大			2
東京農業大	3		1
東京音楽大			1
明治大			2
創価大			1
東海大	4	1	1
日本大	1	1	1
岐阜医療科学大	15	25	20
岐阜聖徳学園大	15	10	28
岐阜保健大	8	4	4
中部学院大	12		6
岐阜女子大	1		
東海学院大	1	1	
愛知大	49	126	107
愛知医科大	1		
愛知学院大	85	130	134
愛知工科大	7	3	9
愛知工業大	23	30	55
愛知淑徳大	106	37	107
愛知東邦大		10	1
愛知文教大		9	1
一宮研伸大	5	5	3
桜花学園大			4 1
金城学院大	25	20	28
至学館大	2		1
修文大	8	10	4
椋山女学園大	19	16	56
星城大	5	2	1
大同大	51	61	57
中京大	34	55	33
中部大	135	84	75
東海学園大	51	7	21

	R.6	R.5	R.4
同朋大	3	6	3
豊橋創造大			1
名古屋音楽大			1
名古屋外国語大	5	10	3
名古屋学院大	47	47	43
名古屋学芸大	1	6	3
名古屋経済大	20	9	8
名古屋芸術大	3	5	6
名古屋女子大	13	16	12
名古屋商科大	3	13	12
名古屋造形大			1
名古屋文理大	3	9	
南山大	46	27	28
日赤豊田看護大	3		2
日本福祉大	76	15	9
人間環境大	7	4	6
藤田医科大	3	1	3
名城大	38	43	58
鈴鹿医療科学大			1 1
四日市看護医療大	3		
京都産業大	1		2
同志社大			6
立命館大	1	4	11
龍谷大	1		4
関西大			2 3
近畿大			7 8
福山大			1
その他	25	52	22
私立大合計	968	941	1010

国立短期大学

	R.6	R.5	R.4
静岡県立短			1
岐阜市立女子短	2	2	3
三重短			1
国公立短大計	2	3	4

私立短大

	R.6	R.5	R.4
愛知大短			2 2
愛知医療学院短			1 8
愛知学院大短			1 3
修文大短	1		
名古屋短			6 3
名古屋女子大短	4	1	
名古屋文化短			2
名古屋柳城短	2		
その他			2 4
私立短大計	7	15	20

専門学校

	R.6	R.5	R.4
あじさい看護	5		
愛生会看護			1
厚生連愛北看護	4	3	3
愛知県立総合看護			1
公立春日井小牧看護	2	1	2
岐阜市立看護			1
滋賀県立看護	1		
中部看護	2		1
尾北看護	5	2	6
津島市立看護	1		
まつかけ看護	3		
名鉄看護			4
東名古屋病院附属 リハビリテーション学院			1
愛知厚生連更生看護			1
愛知保健看護大学校			1
その他	18	21	23
専門学校計	41	32	40

就職

	R.6	R.5	R.4
民間企業			1 2
公務員			2 5
就職計			3 7

令和5年度 国公立大学

21名合格 (現役生20名)
※卒業生265名

丹羽高校って、どんな学校？ ～卒業生の声～

Graduate's Voice
No. 1

僕は自由に自分の好きなことに取り組める校風と、家から自転車で通うことができる距離にあったので、丹羽高校に進学しました。

丹羽高校は文武両道を目指せる学校であり、僕自身も陸上部に入部し3年間仲間と共に切磋琢磨し、部の目標でもあり僕自身の目標の一つでもあった、県大会に出場することが出来ました。

勉強面では日々の授業から力を入れており、朝テストや授業内の小テストでは、英単語や古文単語の予習・復習をし、自分の力にしてみました。他にも日々の勉強では、授業以外にも僕は学校から配布された参考書を使って自主学習してきました。

また土曜学習・業後学習では、普段の授業で取り扱うことの出来ない大学の過去問題や、応用問題をやり自分のレベルアップに繋げていきました。その過程の中で、先生方に親身に寄り添って頂き、塾に通わずとも国公立大学に進学することが出来ました。

また学校行事も怠っておらず、丹霽祭では、かけがえのない一生に残る思い出を作ることが出来ました。中でも体育祭の出し物のひとつであるパフォーマンスでは、1ヶ月以上かけて仲間と練習し、一つのものを作り上げ、同心協力しました。皆さんも丹羽高校に進学して自分のしたい事を見つけ、努力してください。

扶桑町立扶桑中学校出身
福井大学・工学部

大西 創汰さん

Graduate's Voice
No. 2

丹羽高校は、生徒自身がやる気を持てばいくらかでも成長できる場所だと思います。「朝学の時間」や「朝の小テスト」、テスト週間・テスト期間中の教室開放、3年生になれば土曜日にも学校が開放され、特別講座も開設してくれます。先生方は質問にしっかり対応してくれますし、進路で悩みがあれば真剣に相談ののってくれます。勉強に取り組める環境はしっかりと整っているのも、それを有効に活用し自分の力とすれば、可能性は大きく広がると思います。

私は自分が何をやりたいのか分からず、進路がなかなか定まらなくて志望をコロコロ変えていました。しかし面談の時に先生は、どんな大学があってどんなことが学べるのか、入試に必要な知識は何か、様々なことを教えてくださいました。進路について考える上で、先生との面談はとても心強かったです。もちろん自分で調べることが大切ですが、不安になった時はためらわず先生に相談をすることで、自分の進路が見えてくるかもしれません。

また、私は家で一人で勉強するのが得意ではなかったのですが、学校が遅くまで開いていて、本当に助かりました。よく友達と一緒に勉強し、一人でやるよりやる気も集中力もアップしてとてもよかったです。

丹羽高校には、自分から動けば力になってくれる人がたくさんいます。学校という環境をフル活用して、自分の夢に向かって突き進んでいってください。

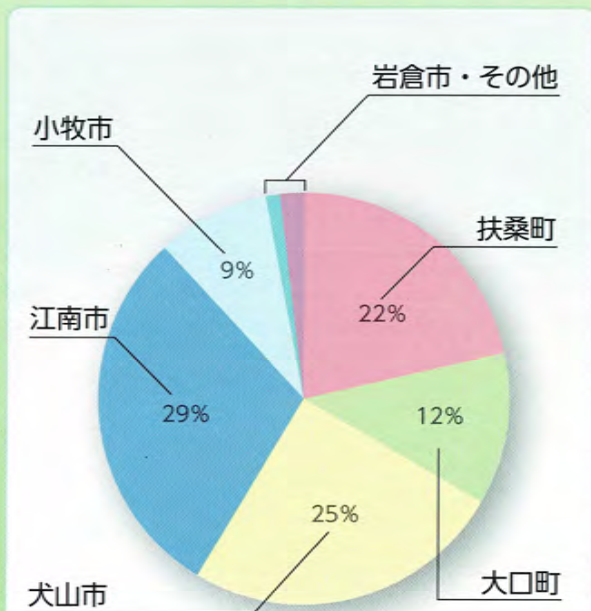
小牧市立味噌中学校出身
愛知県立大学・外国語学部

南谷 たまきさん

通学区域

丹羽高生のほとんどが、学校周辺の市町村から通学しています。

丹羽高校が、「地域に根付いた高校」であるというのも、大きな特徴であると考えています。



通学区域 (人)	
扶桑町	161
大口町	90
犬山市	189
江南市	220
小牧市	68
岩倉市	8
その他	13
合計	749

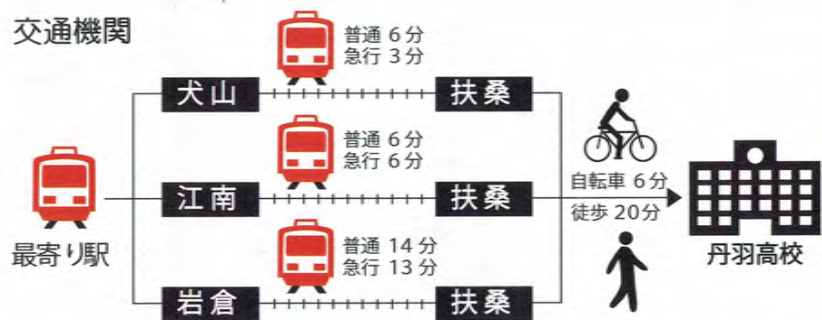
周辺 MAP



新制服



交通機関



愛知県立丹羽高等学校

〒480-0102 愛知県丹羽郡扶桑町大字高雄字柳前95
TEL.0587-93-7575 (代) FAX.0587-93-0472

<http://www.niwa-h.aichi-c.ed.jp>

2024年6月発行



学校行事や部活動の様子を
発信しています！



NIWA_HS